

ПРОЕКТ МЕЖЕВАНИЯ ТЕРРИТОРИИ

**расположенной: Российская Федерация, Ивановская область, г. Иваново,
СНТ «Частник».**

ОСНОВНАЯ ЧАСТЬ ПРОЕКТА МЕЖЕВАНИЯ ТЕРРИТОРИИ

г. Иваново 2024 г.

ПРОЕКТ МЕЖЕВАНИЯ ТЕРРИТОРИИ

**расположенной: Российская Федерация, Ивановская область, г. Иваново,
СНТ «Частник»**

**МАТЕРИАЛЫ ПО ОБОСНОВАНИЮ ПРОЕКТА МЕЖЕВАНИЯ
ТЕРРИТОРИИ**

г. Иваново 2024 г.

СОДЕРЖАНИЕ

	Материалы по обоснованию проекта межевания территории	
1	Введение	3
2	Основные цели и задачи проекта межевания территории	4
3	Краткие сведения об участке проведения кадастровых работ	5
4	Формирование красных линий. Установление публичных сервитутов.	5
5	Обоснование размещения земельных участков с учетом особых условий использования территории, мероприятий по сохранению объектов культурного наследия и с учетом особо охраняемых природных территорий	6
	Основная часть проекта межевания территории	
6	Пояснительная записка	7
7	Схема функционального зонирования	8
8	Перечень координат характерных точек территории, в отношении которой составляется проект межевания	9
9	Чертеж границ существующих земельных участков	10
10	Технико-экономические показатели проекта межевания территории	11
11	Граница зон с особыми условиями использования территории	12
12	Чертеж межевания территории	13-14
13	Каталог координат поворотных точек образуемых земельных участков	15-16
14	Сведения о территории относимой к имуществу общего пользования	17
15	Перечень законодательных актов РФ и нормативно-технических документов	17
7	Чертеж межевания территории	18
	Приложение	
	Заявка	
	Техническое задание	
	Выписка из протокола общего собрания	
	Реестр членов СНТ «Частник» на 26.03.2024 г.	
	Выписка из ЕГРН об объекте недвижимости	
	Выписка из ЕГРЮЛ	
	Учредительные документы ИП Власенко А.О.	
	Правоподтверждающие документы кадастрового инженера и ИП Власенко А.О.	

1. Введение

Подготовка проекта межевания территории осуществляется применительно к территории, расположенной в границах одного элемента планировочной структуры, местоположение которого: расположенного: Российская Федерация, Ивановская область, г. Иваново, СНТ «Частник».

Сведения о границах территории, в отношении которой утвержден проект межевания, содержащие перечень координат характерных точек этих границ в системе координат, используемой для ведения Единого государственного реестра недвижимости, приведены в приложении 1.

Руководствуясь п. 5 ст. 41 Градостроительного кодекса проект межевания территории изготовлен в виде отдельного документа.

Проект межевания территории выполнен на основании следующих исходных документов:

- Заявки СНТ «Частник» от 01.04.2023 г.;
- Технического задания от 01.04.2023 г.;
- Решения общего собрания членов СНТ «Частник» от 27.03.2024 г.
Схемы территориального планирования г. Иваново Ивановской области;
Генерального плана г. Иваново Ивановской области.
- Материалов инженерных изысканий, выполненных ООО «Геомир» (ИНН 37022089245, ОГРН 10637022096325) на основании договора подряда на выполнение инженерных изысканий № от 01 марта 2024 г.;
- Проекта организации СНТ «Частник»;
- Кадастровых планов территории;
- Договор подряда от 01.04.2024 г.;
- Правила землепользования и застройки г. Иванова, утвержденные решением Ивановской городской Думы № 694 от 27.02.2008 г. (в редакции решений Ивановской городской Думы № 763 от 30.04.2008 г., № 1091 от 01.07.2009 г., № 198 от 26.01.2011 г., № 263 от 29.07.2011 г., № 437 от 27.06.2012 г., № 726 от 28.04.2014 г., № 234 от 29.06.2016 г., № 386 от 24.05.2017 г., № 519 от 21.02.2018 г., № 871 от 25.03.2020 г., № 60 от 23.12.2020 г., № 202 от 24.11.2021 г., № 243 от 30.03.2022 г., № 338 от 23.11.2022 г., № 378 от 15.03.2023 г.

В качестве топографической основы использовались ортофотопланы на территорию подготовки проекта межевания с прилегающими к ней территориями, в системе координат принятой для ведения государственного кадастрового учета на территории Ивановской области масштаба 1:10 000, и топографическая съемка местности масштаба 1:500, выполненная по результатам инженерных изысканий, выполненных ООО «Геомир» (ИНН 37022089245, ОГРН 10637022096325) на основании договора подряда на выполнение инженерных изысканий от 01 марта 2024 г. Инженерные изыскания для подготовки документации проекта межевания территории выполнены в объеме, необходимом для установления (образования, в том числе путем перераспределения) и уточнения границ земельных участков (ст. 41.2. п. 4 п.п. 2 Градостроительного Кодекса Российской Федерации).

Проект межевания территории выполнен в соответствии с нормативными актами:

1. Градостроительный кодекс Российской Федерации;
2. Земельный кодекс Российской Федерации;
3. Водный кодекс Российской Федерации;
4. Лесной кодекс Российской Федерации;
5. Федеральный закон от 24.07.2007 № 221-ФЗ «О государственном кадастре недвижимости»;
6. Федеральный закон от 13.07.2015г № 218-ФЗ «О государственной регистрации недвижимости»;
7. Федеральный закон от 29.07.2017 №217-ФЗ «О ведении гражданами садоводства и огородничества для собственных нужд и о внесении изменений в отдельные законодательные акты Российской Федерации»;
8. СП 53.13330.2011 «Планировка и застройка территорий садоводческих (дачных) объединений граждан, здания и сооружения». Актуализированная редакция СНиП 30-0297*;
9. СНиП 2.05.11-83 «Внутрихозяйственные автомобильные дороги в колхозах, совхозах и других сельскохозяйственных предприятиях, и организациях»;
10. СП 11-106-97 от 1 января 1998 года. Порядок разработки, согласования, утверждения и состав проектно-планировочной документации на застройку территорий садоводческих (дачных) объединений граждан;
11. Федеральный закон от 22.07.2008г. N 123-ФЗ «Технический регламент о требованиях пожарной безопасности»

2. Основные цели и задачи проекта межевания территории.

Подготовка проекта межевания территории осуществляется в целях:

- установления границ, образуемых 12-ми земельными участками, в СНТ «Частник».

3. Краткие сведения об участке проведения кадастровых работ.

СНТ «Частник» расположено на землях Муниципального образования «городской округ Иваново».

В административном отношении рассматриваемая территория расположена на территории г. Иваново (западная окраина).

Данная территория ограничена границами СНТ «Частник».

Территория СНТ «Частник» - район с садовыми земельными участками и застройкой садовыми домиками. Данная территория обеспечена основными и внутренними проездами.

Общая площадь садоводческого товарищества составляет 17690 кв.м.

из них 3290 кв.м. земли общего назначения, 14400 кв.м. земли, занятые индивидуальными садовыми участками.

Территория СНТ «Частник» расположена на землях категории: земли населенных пунктов. Согласно карте градостроительного зонирования территории г. Иваново Ивановской области данная территория расположена большей своей части в зоне садовых земельных участков (СХ-1 - Зона для ведения садоводства). Зона выделена для обеспечения правовых условий использования земельных участков, предоставленных для ведения хозяйственной и иной деятельности садоводческих объединений на территории г. Иваново Ивановской области.

4. Формирование красных линий. Установление публичных сервитутов.

К землям общего назначения относятся земли, занятые дорогами, проездами пожарными водоемами, а также площадками и участками объектов общего пользования (включая их санитарно-защитные зоны), которые беспрепятственно используются неограниченным кругом лиц.

Согласно информации, полученной от органов местного самоуправления, известно, что в месте размещения территории СНТ «Частник» утвержденные красные линии отсутствуют.

Кроме того, в правилах землепользования и застройки г. Иваново, на генеральных планах и на схемах территориального планирования муниципальных образований отсутствуют существующие красные линии, что не позволяет отобразить их на графическом материале.

Согласно генерального плана на территории СНТ «Частник» обеспечен проезд автотранспорта ко всем индивидуальным садовым участкам и объектам общего пользования.

Ширина улиц, проездов и проходов СНТ «Частник» установлена в соответствии с фактическим использованием земельных участков. Так минимальная ширина проездов СНТ «Частник» принята:

- для улиц - 7,5 м.
- для проездов - нет
- для проходов - нет

Установление красных линий проектом межевания не предусмотрено.

Установление линий отступа от красных линий в целях определения мест допустимого размещения зданий, строений, сооружений проектом межевания не предусмотрено.

Правилами землепользования и застройки г. Иваново установлены:

1. Минимальные отступы от красной линии, от границы земельного участка в целях определения места допустимого размещения объекта капитального строительства, уровень обеспеченности стоянками принимать в соответствии с требованиями статьи 28 настоящих Правил.

2. Минимальное расстояние от границ земельного участка (с видами разрешенного использования 13.1, 13.2) до строений, а также между строениями:

- от границ земельного участка до:
 - садового дома, жилого дома (13.2) - 3 м;
 - хозяйственных построек и гаражей - 1 м;

Установление публичных сервитутов проектом межевания не предусмотрено.

5. Обоснование размещения земельных участков с учетом особых условий использования территории, мероприятий по сохранению объектов культурного наследия и с учетом особо охраняемых природных территорий.

В соответствии со статьей 1 Градостроительного Кодекса РФ зонами с особыми условиями использования территорий называются охранные, санитарно-защитные зоны, зоны охраны объектов культурного наследия (памятников истории и культуры) народов Российской Федерации, водоохранные зоны, зоны охраны источников питьевого водоснабжения, зоны охраняемых объектов, иные зоны, устанавливаемые в соответствии с законодательством Российской Федерации.

Сведения о наличии охранных зон на территории проектирования приведены в таблице 1.

Таблица 1 -Сведения о наличии охранных зон на территории проектирования

№ п/	Учетный номер	Характеристика	Параметры охранной	Нормативный документ	Примечание
1	37:00-6.310	Охранная зона транспорта	В виде территории, ограниченной условными линиями, согласно сведений содержащихся в ГКН Выписка из ГКН № КУВИ-001/2022-148643810 от 29.08.2022 г.	Постановление Правительства РФ от 01 февраля 2011 г. N 42 «Об утверждении правил охраны аэропортов и объектов их инфраструктуры».	Образуемые земельные участки расположены полностью в границах охранной зоны транспорта № 37:00-6.310
2	37:00-6.309	Охранная зона транспорта	В виде территории, ограниченной условными линиями, согласно сведений содержащихся в ГКН Выписка из ГКН № КУВИ-001/2022-148643810 от 29.08.2022 г.		

В целях обеспечения безопасных условий эксплуатации и исключения возможности повреждения сооружений в пределах охранных зон устанавливаются особые условия использования территории в соответствии с соблюдением установленных требований.

В границах территории СНТ «Частник» объектов культурного наследия, в том числе памятников археологии, состоящих на государственной охране, в период подготовки проекта межевания территории не зарегистрировано. **В связи с чем чертеж границ объектов культурного наследия не разрабатывался.**

В границах территории СНТ «Частник» особо охраняемых природных территорий, в период подготовки проекта межевания территории не выявлено. **В связи с чем чертеж границ особо охраняемых территорий не разрабатывался.**

ПРОЕКТ МЕЖЕВАНИЯ ТЕРРИТОРИИ

**расположенной: Российская Федерация, Ивановская область, г. Иваново,
СНТ «Частник».**

ОСНОВНАЯ ЧАСТЬ ПРОЕКТА МЕЖЕВАНИЯ ТЕРРИТОРИИ

Пояснительная записка

Проект межевания территории разработан применительно к территории, расположенной в границах одного элемента планировочной структуры, местоположение которого: Российская Федерация, Ивановская область, г. Иваново, СНТ «Частник».

Территория СНТ «Частник» расположена на землях населенных пунктов. Согласно карте градостроительного зонирования территории городского округа Иваново данная территория расположена в зоне садовых земельных участков (СХ-1). Зона выделена для обеспечения правовых условий использования земельных участков, предоставленных для ведения хозяйственной и иной деятельности садоводческим объединениям.

Предельные (минимальные и (или) максимальные) размеры земельных участков не подлежат установлению, за исключением:

1) земельных участков с видом разрешенного использования - Ведение огородничества 13.1, для которых минимальная площадь земельного участка - 0,01 га, максимальная площадь земельного участка - 0,039 га;

2) земельных участков с видом разрешенного использования Ведение садоводства 13.2, для которых минимальная площадь земельного участка - 0,01 га, максимальная площадь земельного участка - 0,12 га.

Предельный размер земельного участка, находящегося в государственной или муниципальной собственности, являющегося предметом договора безвозмездного пользования, заключаемого с садоводческим или огородническим некоммерческим товариществом, не может превышать площадь, рассчитанную как сумма площади земельных участков, которые будут образованы для предоставления членам садоводческого или огороднического некоммерческого товарищества в соответствии с установленными настоящей статьей предельными размерами земельных участков, и площади земельных участков общего назначения.

Установленные настоящей статьей предельные размеры земельных участков распространяются на вновь образуемые земельные участки, находящиеся в государственной или муниципальной собственности, являющиеся предметом договора аренды, заключаемого с гражданином, а также на земельные участки, находящиеся в государственной или муниципальной собственности, являющиеся предметом договора безвозмездного пользования, заключаемого с садоводческим или огородническим некоммерческим товариществом.

Общая площадь СНТ «Частник» составляет 17690 кв.м.

Проектом межевания территории устанавливаются границы 12 (Двадцати) земельных участков, образуемых путем раздела земельного участка с кадастровым номером 37:24:030634:1 с сохранением его в измененных границах. Земельный участок с кадастровым номером 37:24:030634:1 сохраняется в измененных границах ориентировочной площадью 3290 кв.м.

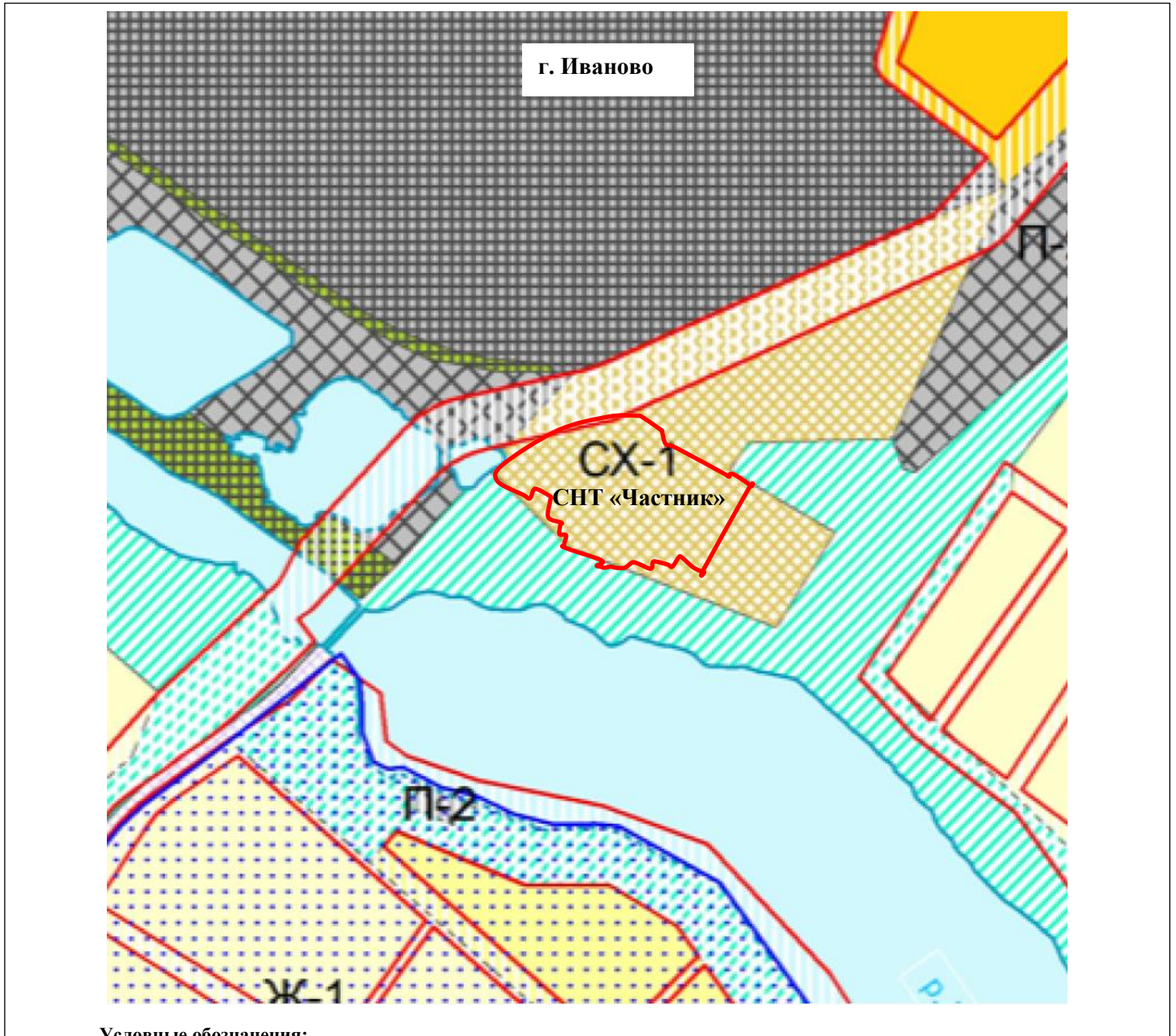
Категория земель всех участков: земли населенных пунктов.

Технико-экономические показатели проекта межевания территории приведены в таблице 2.

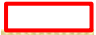
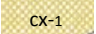

Земельные участки по отношению, к которым предполагается резервирование и (или) изъятие для государственных или муниципальных нужд, отсутствуют.


В ходе кадастровых работ, несоответствий фактического местоположения земельных участков не выявлено.

Схема функционального зонирования



Условные обозначения:

-  - границы элемента планировочной структуры
-  СХ-1 - зона размещения садовых и дачных участков
-  - границы: г. Иваново

			Проект межевания территории СНТ "Частник" МАТЕРИАЛЫ ПО ОБОСНОВАНИЮ ПРОЕКТА МЕЖЕВАНИЯ ТЕРРИТОРИИ				
			местоположение: Российская Федерация, Ивановская область, г. Иваново, СНТ «Частник»				
Изм	Кол.	Лист		Схема функционального зонирования	Стадия	Лист	Листов
Руководитель	Влас	А.О.		П			
Исполн.	Влас	А.О.	Масштаб 1:10 000	ИП Власенко А.О.			




**Перечень координат характерных точек территории, в отношении которой
составлен проект межевания**

Система координат: МСК-37

Приложение 1

Обозначение характерных точек границ	Координаты, м	
	Х	У
1	2	3
1	302707.84	2218618.48
2	302709.01	2218623.44
3	302700.57	2218639.74
4	302631.00	2218595.10
5	302645.27	2218573.60
6	302636.03	2218566.91
7	302641.52	2218551.71
8	302634.42	2218548.96
9	302638.87	2218532.79
10	302634.53	2218522.94
11	302637.18	2218512.84
12	302632.08	2218510.01
13	302635.77	2218500.88
14	302640.84	2218502.71
15	302651.70	2218469.32
16	302659.83	2218473.04
17	302662.59	2218465.94
18	302671.65	2218467.63
19	302675.24	2218455.50
20	302691.37	2218458.95
21	302698.81	2218442.69
22	302691.72	2218439.93
23	302705.68	2218409.43
24	302718.95	2218416.98
25	302730.52	2218433.60
26	302745.61	2218465.10



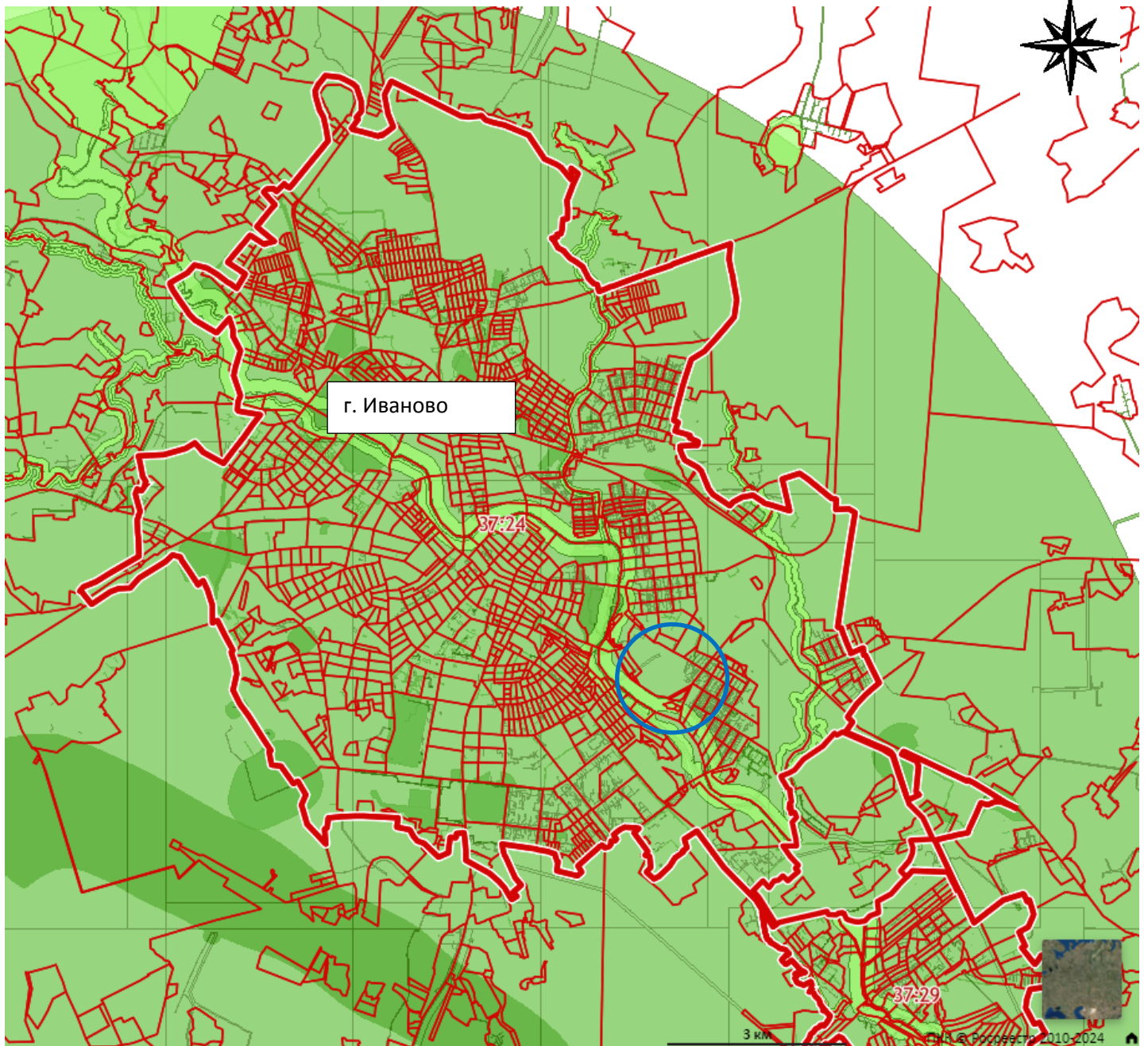
- Условные обозначения:**
-  - обозначение границы СНТ «Частник»
 -  - обозначение границы кадастрового квартала
 -  - обозначение границы земельного участка, сведения о котором имеются в ЕГРН,

				Проект межевания территории СНТ "Частник"			
				МАТЕРИАЛЫ ПО ОБОСНОВАНИЮ ПРОЕКТА МЕЖЕВАНИЯ ТЕРРИТОРИИ			
				местоположение: Российская Федерация, Ивановская область, г. Иваново, СНТ «Частник»			
				Чертеж границ существующих земельных участков и объектов капитального строительства	Стадия	Лист	Листов
					П		
				Масштаб 1:2 000	ИП Власенко А.О.		

Изм	Кол
Руководитель	
Исполн.	

Технико-экономические показатели проекта межевания территории расположенной: Российская Федерация, Ивановская область, г. Иваново, СНТ «Частник» Категория земель: земли населенных пунктов				
№ п/п	Условный номер земельного участка согласно проекта межевания территории	Площадь кв.м.	Разрешенное использование	Ограничение, обременение, примечание
1	:1:ЗУ1	1200	Ведение садоводства (13.2)	Раздел земельного участка с кадастровым номером: 37:24:030634:1, с сохранением исходного в измененных границах
2	:1:ЗУ2	1200	Ведение садоводства (13.2)	Раздел земельного участка с кадастровым номером: 37:24:030634:1, с сохранением исходного в измененных границах
3	:1:ЗУ3	1200	Ведение садоводства (13.2)	Раздел земельного участка с кадастровым номером: 37:24:030634:1, с сохранением исходного в измененных границах
4	:1:ЗУ4	1200	Ведение садоводства (13.2)	Раздел земельного участка с кадастровым номером: 37:24:030634:1, с сохранением исходного в измененных границах
5	:1:ЗУ5	1200	Ведение садоводства (13.2)	Раздел земельного участка с кадастровым номером: 37:24:030634:1, с сохранением исходного в измененных границах
6	:1:ЗУ6	1200	Ведение садоводства (13.2)	Раздел земельного участка с кадастровым номером: 37:24:030634:1, с сохранением исходного в измененных границах
7	:1:ЗУ7	1200	Ведение садоводства (13.2)	Раздел земельного участка с кадастровым номером: 37:24:030634:1, с сохранением исходного в измененных границах
8	:1:ЗУ8	1200	Ведение садоводства (13.2)	Раздел земельного участка с кадастровым номером: 37:24:030634:1, с сохранением исходного в измененных границах

Технико-экономические показатели проекта межевания территории расположенной: Российская Федерация, Ивановская область, г. Иваново, СНТ «Частник» Категория земель: земли населенных пунктов				
№ п/п	Условный номер земельного участка согласно проекта межевания территории	Площадь кв.м.	Разрешенное использование	Ограничение, обременение, примечание
9	:1:ЗУ9	1200	Ведение садоводства (13.2)	Раздел земельного участка с кадастровым номером: 37:24:030634:1, с сохранением исходного в измененных границах
10	:1:ЗУ10	1200	Ведение садоводства (13.2)	Раздел земельного участка с кадастровым номером: 37:24:030634:1, с сохранением исходного в измененных границах
11	:1:ЗУ11	1200	Ведение садоводства (13.2)	Раздел земельного участка с кадастровым номером: 37:24:030634:1, с сохранением исходного в измененных границах
12	:1:ЗУ12	1200	Ведение садоводства (13.2)	Раздел земельного участка с кадастровым номером: 37:24:030634:1, с сохранением исходного в измененных границах



Условные обозначения:

-
- граница охранной зоны

Проект межевания территории СНТ "Частник"
МАТЕРИАЛЫ ПО ОБОСНОВАНИЮ ПРОЕКТА МЕЖЕВАНИЯ ТЕРРИТОРИИ

местоположение: Российская Федерация, Ивановская область, г. Иваново, СНТ «Частник»

Изм	Кол.	Лист
Руководитель	Власенко А.О.	
Исполн.	Власенко А.О.	

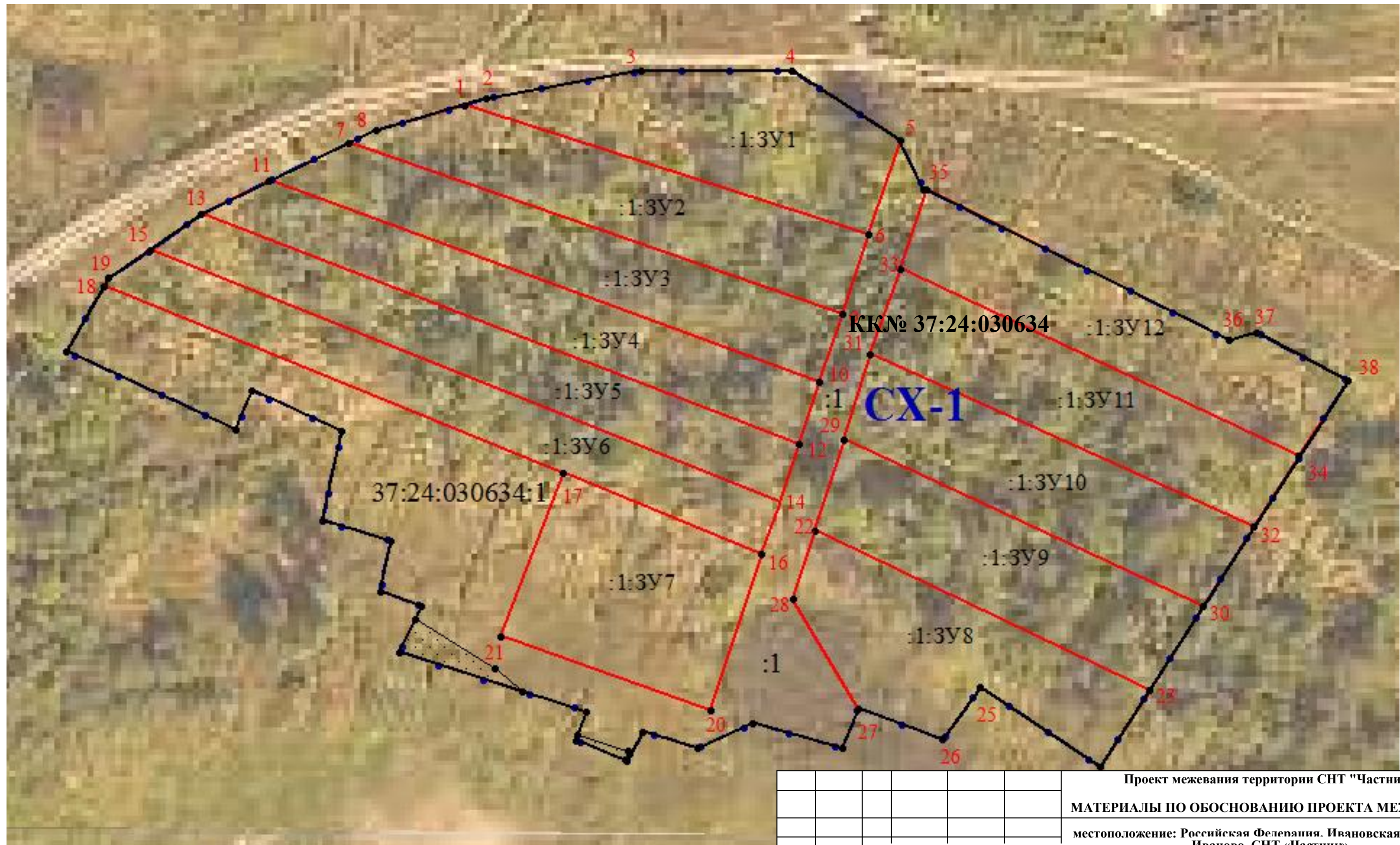


да зон с особыми условиями использования территории

Стадия	Лист	Листов
П		

Масштаб 1:25 000

ИП Власенко А.О.



			Проект межевания территории СНТ "Частник"				
			МАТЕРИАЛЫ ПО ОБОСНОВАНИЮ ПРОЕКТА МЕЖЕВАНИЯ				
			местоположение: Российская Федерация. Ивановская область, г. Иваново, СНТ «Частник»				
Изм.	Кол.	Лист		Чертеж межевания территории	Стадия	Лист	Листов
Руководитель	Владелец	Лист			II		
Исполн.	Владелец	Лист					
			Масштаб 1:2 000	ИП Власенко А.О.			

Каталог координат поворотных точек образуемых земельных участков

№ точка	Координаты			
	Система координат г. Иваново		Система координат МСК-37	
	Х, м	У, м	Х, м	У, м
37:24:030634:1:3У1				
1	-	-	302750.12	2218480.83
2	-	-	302751.29	2218484.91
3	-	-	302756.25	2218512.76
4	-	-	302756.17	2218539.78
5	-	-	302743.83	2218559.21
6	-	-	302726.74	2218553.55
1	-	-	302750.12	2218480.83
37:24:030634:1:3У2				
7	-	-	302743.29	2218460.25
8	-	-	302745.61	2218465.10
1	-	-	302750.12	2218480.83
6	-	-	302726.74	2218553.55
9	-	-	302712.50	2218548.82
7	-	-	302743.29	2218460.25
37:24:030634:1:3У3				
7	-	-	302743.29	2218460.25
9	-	-	302712.50	2218548.82
10	-	-	302700.38	2218544.80
11	-	-	302736.39	2218445.83
7	-	-	302743.29	2218460.25
37:24:030634:1:3У4				
11	-	-	302736.39	2218445.83
10	-	-	302700.38	2218544.80
12	-	-	302689.13	2218541.05
13	-	-	302730.43	2218433.47
11	-	-	302736.39	2218445.83
37:24:030634:1:3У5				
13	-	-	302730.43	2218433.47
12	-	-	302689.13	2218541.05
14	-	-	302678.67	2218537.59
15	-	-	302724.09	2218424.36
13	-	-	302730.43	2218433.47

37:24:030634:1:3Y6				
15	-	-	302724.09	2218424.36
14	-	-	302678.67	2218537.59
16	-	-	302669.18	2218534.44
17	-	-	302683.80	2218498.66
18	-	-	302717.50	2218416.16
19	-	-	302718.95	2218416.98
15	-	-	302724.09	2218424.36
37:24:030634:1:3Y7				
17	-	-	302683.80	2218498.66
16	-	-	302669.18	2218534.44
20	-	-	302641.14	2218525.13
21	-	-	302654.35	2218487.37
17	-	-	302683.80	2218498.66
37:24:030634:1:3Y8				
22	-	-	302673.59	2218543.90
23	-	-	302644.83	2218603.98
24	-	-	302631.00	2218595.10
25	-	-	302645.27	2218573.60
26	-	-	302636.03	2218566.91
27	-	-	302641.52	2218551.71
28	-	-	302661.27	2218540.04
22	-	-	302673.59	2218543.90
37:24:030634:1:3Y9				
29	-	-	302689.91	2218549.11
30	-	-	302659.98	2218613.70
23	-	-	302644.83	2218603.98
22	-	-	302673.59	2218543.90
29	-	-	302689.91	2218549.11
37:24:030634:1:3Y10				
31	-	-	302705.17	2218553.95
32	-	-	302674.28	2218622.87
30	-	-	302659.98	2218613.70
29	-	-	302689.91	2218549.11
31	-	-	302705.17	2218553.95
37:24:030634:1:3Y11				
33	-	-	302720.52	2218559.27
34	-	-	302686.91	2218630.97
32	-	-	302674.28	2218622.87
31	-	-	302705.17	2218553.95
33	-	-	302720.52	2218559.27
37:24:030634:1:3Y12				
35	-	-	302734.79	2218563.90
36	-	-	302707.84	2218618.48
37	-	-	302709.01	2218623.44
38	-	-	302700.57	2218639.74
34	-	-	302686.91	2218630.97
33	-	-	302720.52	2218559.27
35	-	-	302734.79	2218563.90

3. Перечень и сведения о площади образуемых участков, которые будут отнесены к территориям общего пользования или имуществу общего пользования.

К имуществу общего назначения отнесен земельный участок с К№ 37:24:030634:1, расположенный по адресу : Ивановская область, город Иваново.

4. Перечень законодательных актов РФ и нормативно-технических документов.

Настоящий проект межевания территории разработан на основании следующих нормативных документов и методических материалов:

Земельный кодекс РФ от 25.10.2001 г. № 136-ФЗ.

Федеральный закон РФ от 29.12.2004г. №190-ФЗ ФЗ «Градостроительный кодекс Российской Федерации».

Федеральный закон РФ от 24.07.2007г. N 221-ФЗ «О кадастровой деятельности».

Федеральный закон от 13.07.2015 N 218-ФЗ "О государственной регистрации недвижимости".

Федеральный закон от 22.07.2008г. N 141-ФЗ «О внесении изменений в отдельные законодательные акты Российской Федерации в части совершенствования земельных отношений».

Федеральный закон от 29.07.2017 г. № 217-ФЗ «О ведении гражданами садоводства и огородничества для собственных нужд и о внесении изменений в отдельные законодательные акты Российской Федерации».