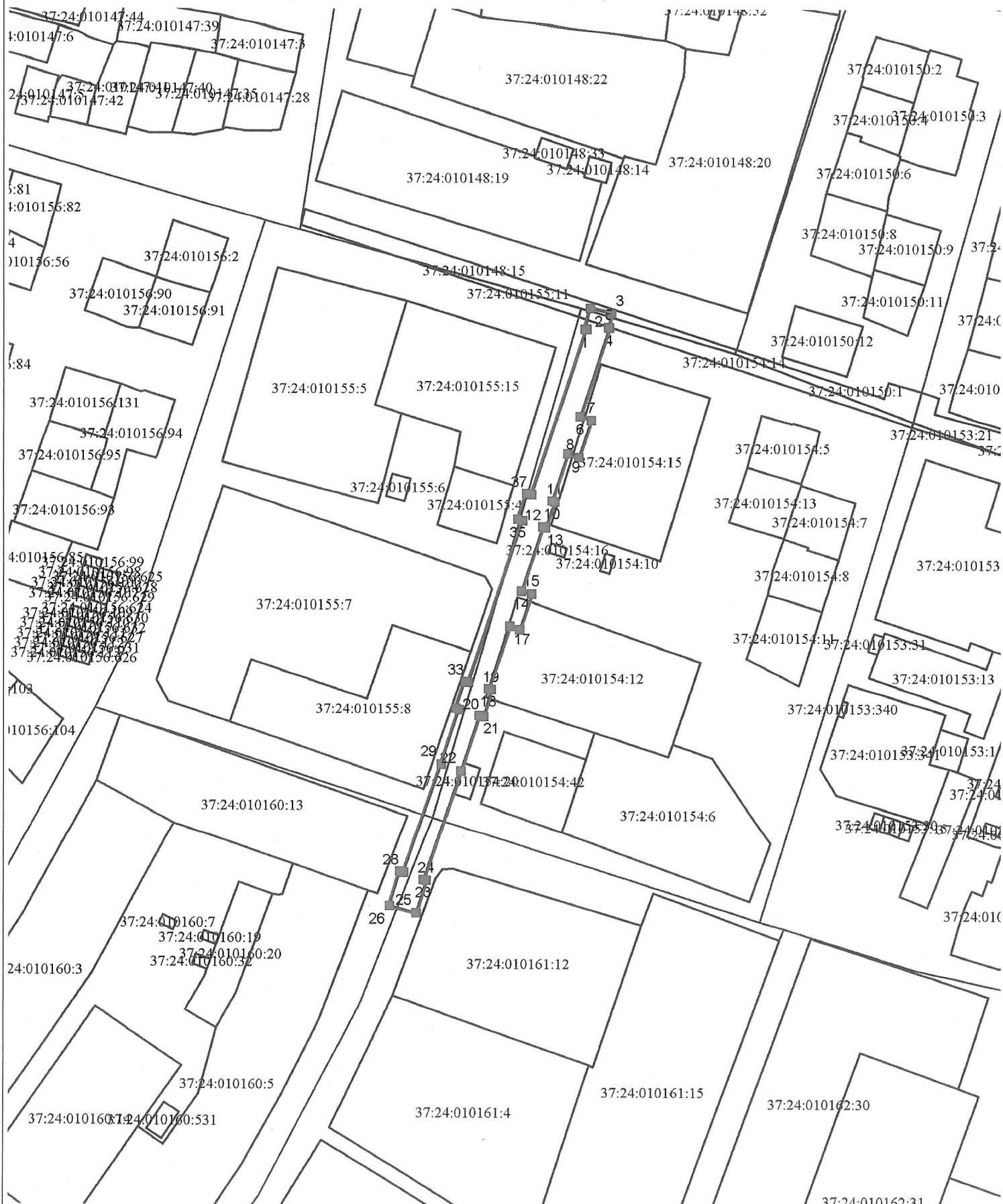






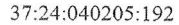
СХЕМА РАСПОЛОЖЕНИЯ ЗЕМЕЛЬНОГО УЧАСТКА

Общая площадь публичного сервитута – 2139 кв.м

М 1:2000

Местоположение: Российская Федерация, Ивановская обл., г. Иваново, по ул. Лакина



-  проектные границы публичного сервитута
-  1 характеристическая точка границы публичного сервитута
-  границы земельных участков
-  границы кадастровых кварталов
-  37:24:040205:192 подпись кадастрового номера земельного участка

Начальник управления архитектуры
и градостроительства Администрации
города Иванова – главный архитектор города
Н.В. Петрова
« 19 » 08 2024 г.

Приложение 2 к постановлению Администрации города Иванова
от 01.08.2024 № 1536

Границы поворотных точек границ сервитута, МСК-37

	координаты, м	
	X	Y
1	304470,68	2216798,32
2	304478,44	2216800,36
3	304476,29	2216808,49
4	304471,22	2216807,18
5	304471,11	2216807,50
6	304437,74	2216796,37
7	304436,32	2216800,64
8	304422,20	2216795,93
9	304423,62	2216791,66
10	304405,64	2216785,66
11	304405,32	2216786,71
12	304395,22	2216783,19
13	304395,55	2216782,11
14	304371,80	2216774,07
15	304370,52	2216777,86
16	304357,24	2216773,38
17	304358,53	2216769,58
18	304334,58	2216761,47
19	304334,25	2216762,55
20	304323,74	2216759,63
21	304324,28	2216757,97
22	304303,14	2216751,08
23	304261,57	2216736,74
24	304261,18	2216737,85
25	304248,81	2216734,12
26	304251,47	2216723,89
27	304264,74	2216727,88
28	304264,26	2216729,21
29	304305,65	2216743,49

	координаты, м	
	X	Y
30	304326,75	2216750,36
31	304327,15	2216749,11
32	304337,37	2216752,56
33	304336,97	2216753,83
34	304397,91	2216774,47
35	304398,45	2216772,70
36	304408,55	2216776,15
37	304407,98	2216778,01
38	304470,54	2216798,88
1	304470,68	2216798,32

Начальник управления

архитектуры и градостроительства Администрации
города Иванова, главный архитектор города

Н.В. Петрова

« 19 » 09 2024 г.