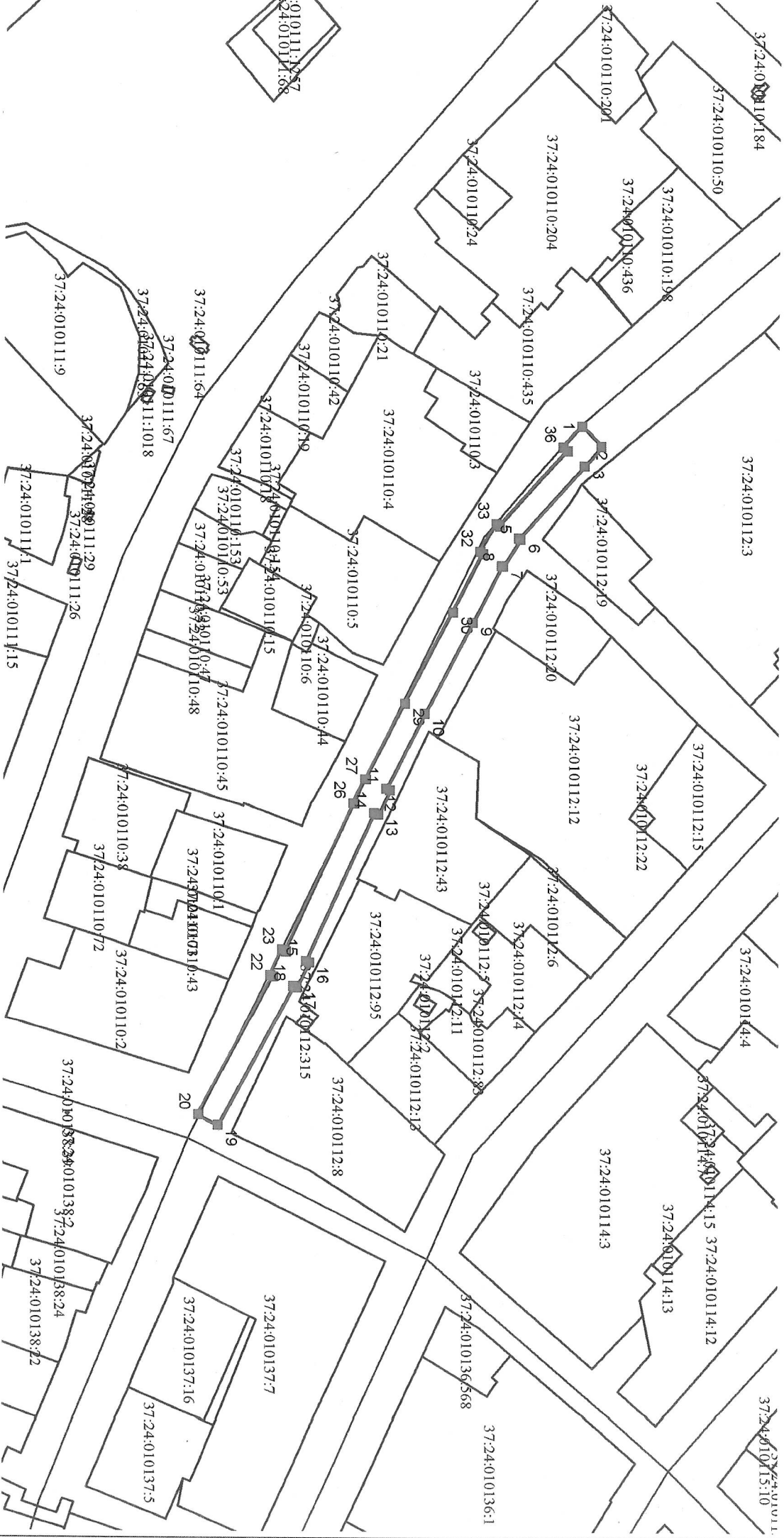


СХЕМА РАСПОЛОЖЕНИЯ ЗЕМЕЛЬНОГО УЧАСТКА

М 1:2000

Общая площадь публичного сервитута – 2367 кв. м
Местоположение: Российская Федерация, Ивановская обл., г. Иваново, по ул. Советская



■ 1
проектные границы публичного сервитута
характерная точка границы публичного сервитута
границы земельных участков
границы кадастровых кварталов
37:24:040205:192 подпись кадастрового номера земельного участка

Начальник управления архитектуры
и градостроительства Администрации
города Иванова-главный архитектор города
Н.В. Петрова
« 15 » 08 2024 г.

Приложение 2 к постановлению Администрации города Иванова
от 01.08.2024 № 1595
Границы поворотных точек границ сервитута, МСК-37

	координаты, м	
	X	Y
30	304984,78	2215750,54
31	304995,65	2215729,23
32	304994,55	2215728,55
33	305000,49	2215718,73
34	305001,75	2215719,51
35	305026,34	2215692,30
36	305024,69	2215690,84
1	305031,57	2215683,24

	координаты, м	
	X	Y
1	305031,57	2215683,24
2	305038,45	2215690,46
3	305032,44	2215697,73
4	305032,32	2215697,62
5	305008,66	2215723,80
6	305009,17	2215724,11
7	305002,93	2215733,78
8	305002,46	2215733,49
9	304991,89	2215754,20
10	304974,65	2215787,14
11	304960,75	2215813,56
12	304962,04	2215814,13
13	304957,84	2215823,12
14	304956,42	2215822,45
15	304931,86	2215876,24
16	304932,96	2215876,74
17	304928,43	2215885,97
18	304927,19	2215885,39
19	304900,06	2215936,27
20	304893,00	2215932,51
21	304919,94	2215881,98
22	304918,94	2215881,51
23	304923,18	2215872,28
24	304924,58	2215872,92
25	304949,17	2215819,07
26	304948,96	2215818,97
27	304953,10	2215810,20
28	304953,41	2215810,33
29	304967,57	2215783,43

Начальник управления
архитектуры и градостроительства Администрации
города Иванова И.В. Петрова
Н.В. Петрова
« 19 » 08 2024 г.