



**Муниципальное образование город Иваново**

---

**СХЕМА ТЕПЛОСНАБЖЕНИЯ  
МУНИЦИПАЛЬНОГО ОБРАЗОВАНИЯ  
Г. ИВАНОВО  
НА ПЕРИОД ДО 2035 ГОДА  
(актуализация на 2025 г.)**

**Том 2. Обосновывающие материалы**

**Глава 15. Реестр единых теплоснабжающих организаций**

**ШИФР 001.33.1.СТ-ОМ.015.000**

Москва, 2024 г.

## Состав документов

Наименование документа	ШИФР
Схема теплоснабжения МО г. Иваново на период до 2035 года. Том 1. Утверждаемая часть	001.33.1.СТ-УЧ.001.00
Схема теплоснабжения МО г. Иваново на период до 2035 года. Том 2. Обосновывающие материалы	
Глава 1. Книга 1. Существующее положение в сфере производства, передачи и потребления тепловой энергии для целей теплоснабжения (части 1-4)	001.33.1.СТ-ОМ.001.01
Глава 1. Книга 2. Существующее положение в сфере производства, передачи и потребления тепловой энергии для целей теплоснабжения (части 5-7)	001.33.1.СТ-ОМ.001.02
Глава 1. Книга 3. Существующее положение в сфере производства, передачи и потребления тепловой энергии для целей теплоснабжения (части 8-13)	001.33.1.СТ-ОМ.001.03
Глава 2. Существующее и перспективное потребление тепловой энергии на цели теплоснабжения	001.33.1.СТ-ОМ.002.00
Глава 3. Электронная модель системы теплоснабжения	001.33.1.СТ-ОМ.003.00
Глава 4. Существующие и перспективные балансы тепловой мощности источников тепловой энергии и тепловой нагрузки потребителей	001.33.1.СТ-ОМ.004.00
Глава 5. Мастер-план развития систем теплоснабжения	001.33.1.СТ-ОМ.005.00
Глава 6. Существующие и перспективные балансы производительности водоподготовительных установок и максимального потребления теплоносителя теплотребляющими установками потребителей, в том числе в аварийных режимах	001.33.1.СТ-ОМ.006.00
Глава 7. Предложения по строительству, реконструкции, техническому перевооружению и (или) модернизации источников тепловой энергии	001.33.1.СТ-ОМ.007.00
Глава 8. Предложения по строительству, реконструкции и (или) модернизации тепловых сетей	001.33.1.СТ-ОМ.008.00
Глава 9. Предложения по переводу открытых систем теплоснабжения (горячего водоснабжения) в закрытые системы горячего водоснабжения	001.33.1.СТ-ОМ.009.00
Глава 10. Перспективные топливные балансы	001.33.1.СТ-ОМ.010.00
Глава 11. Оценка надежности теплоснабжения	001.33.1.СТ-ОМ.011.00
Глава 12. Обоснование инвестиций в строительство, реконструкцию, техническое перевооружение и (или) модернизацию	001.33.1.СТ-ОМ.012.00
Глава 13. Индикаторы развития систем теплоснабжения	001.33.1.СТ-ОМ.013.00
Глава 14. Ценовые (тарифные) последствия	001.33.1.СТ-ОМ.014.00
Глава 15. Реестр единых теплоснабжающих организаций	001.33.1.СТ-ОМ.015.00
Глава 16. Реестр мероприятий схемы теплоснабжения	001.33.1.СТ-ОМ.016.00
Глава 17. Замечания и предложения к проекту схемы теплоснабжения	001.33.1.СТ-ОМ.017.00

<b>Наименование документа</b>	<b>ШИФР</b>
Глава 18. Сводный том изменений, выполненных в доработанной и (или) актуализированной схеме теплоснабжения	001.33.1.СТ-ОМ.018.00
Глава 19. Оценка экологической безопасности теплоснабжения	001.33.1.СТ-ОМ.019.00

## Содержание

1	Введение .....	7
1.1	Общие положения о единой теплоснабжающей организации и порядке присвоения статуса ЕТО .....	7
1.2	Задачи разработки обоснования предложений по определению единой теплоснабжающей организации при выполнении актуализации схемы теплоснабжения .....	8
2	Реестр систем теплоснабжения, содержащий перечень теплоснабжающих организаций, действующих в каждой системе теплоснабжения, расположенных в границах поселения, городского округа, города федерального значения .....	10
3	Реестр единых теплоснабжающих организаций, содержащий перечень систем теплоснабжения, входящих в состав единой теплоснабжающей организации .....	14
4	Изменения в зонах действия ЕТО, произошедшие с последнего утверждения .....	28
5	Основания, в том числе критерии, в соответствии с которыми теплоснабжающей организации присвоен статус единой теплоснабжающей организации .....	34
6	Заявки теплоснабжающих организаций на присвоение статуса единой теплоснабжающей организации .....	51
7	Описание границ зон деятельности единой теплоснабжающей организации (организаций) .....	54

## Перечень таблиц

Табл. 2.1. Реестр систем теплоснабжения на территории города Иваново .....	10
Табл. 3.1. Утвержденные ранее (при актуализации схемы теплоснабжения на 2024 год) единые теплоснабжающие организации (далее - ЕТО) в системах теплоснабжения на территории города Иваново.....	15
Табл. 3.2. Вновь утверждаемый (актуализация на 2025 год) реестр единых теплоснабжающих организаций, содержащий перечень систем теплоснабжения, входящих в состав единой теплоснабжающей организации.....	22
Табл. 4.1. Анализ изменений в границах систем теплоснабжения и утвержденных зон деятельности ЕТО .....	29
Табл. 5.1. Сравнительный анализ критериев определения ЕТО в системах теплоснабжения на территории города Иваново.....	39
Табл. 7.1. Описание границ зон деятельности единой теплоснабжающей организации (организаций).....	56

## Перечень рисунков

Рис. 6.1. Заявка на присвоение статуса ЕТО от ООО «Новая сетевая компания» (начало) .....	52
Рис. 6.2. Заявка на присвоение статуса ЕТО от ООО «Новая сетевая компания» (окончание) .....	53
Рис. 7.1. Зона деятельности ЕТО №1 ПАО «Т Плюс» .....	55

# 1 Введение

## 1.1 Общие положения о единой теплоснабжающей организации и порядке присвоения статуса ЕТО

Понятие «Единая теплоснабжающая организация» введено Федеральным законом от 27.07.2010 № 190-ФЗ «О теплоснабжении» (ред. от 29.07.2018).

В соответствии со ст. 2 единая теплоснабжающая организация определяется в схеме теплоснабжения.

Статус единой теплоснабжающей организации (далее ЕТО) присваивается теплоснабжающей организации при утверждении схемы теплоснабжения поселения, городского округа, города федерального значения решением:

- федерального органа исполнительной власти, уполномоченного на реализацию государственной политики в сфере теплоснабжения, – в отношении городских поселений, городских округов с численностью населения, составляющей 500 тыс. человек и более, а также городов федерального значения;
- главы местной администрации городского поселения, главы местной администрации городского округа – в отношении городских поселений, городских округов с численностью населения, составляющей менее 500 тыс. человек;
- главы местной администрации муниципального района – в отношении сельских поселений, расположенных на территории соответствующего муниципального района, если иное не установлено законом субъекта Российской Федерации.

В соответствии с постановлением Правительства РФ от 22.02.2012 № 154 «О требованиях к схемам теплоснабжения, порядку их разработки и утверждения» (ред. от 16.03.2019) в схеме теплоснабжения должен быть разработан раздел, содержащий обоснование решения о присвоении статуса единой теплоснабжающей организации, который должен содержать обоснование соответствия предлагаемой к определению в качестве единой теплоснабжающей организации критериям единой теплоснабжающей организации, установленным в Правилах организации теплоснабжения, утверждаемых Правительством Российской Федерации.

Критерии, порядок присвоения статуса единой теплоснабжающей организации и требования к ее деятельности установлены постановлением Правительства РФ от 08.08.2012 № 808 «Об организации теплоснабжения в Российской Федерации и о внесении изменений в некоторые акты Правительства Российской Федерации» (ред. от 14.02.2020).

Правила организации теплоснабжения, утвержденные постановлением Правительства РФ от 08.08.2012 № 808, устанавливают следующие критерии присвоения статуса единой теплоснабжающей организации:

- владение на праве собственности или ином законном основании источниками тепловой энергии с наибольшей рабочей тепловой мощностью и (или) тепловыми сетями с наибольшей емкостью в границах зоны деятельности единой теплоснабжающей организации;
- размер собственного капитала;

- способность в лучшей мере обеспечить надежность теплоснабжения в соответствующей системе теплоснабжения.

Рабочая мощность источника тепловой энергии – средняя приведенная часовая мощность источника тепловой энергии, определяемая по фактическому полезному отпуску источника тепловой энергии за последние 3 года работы.

Емкость тепловых сетей – произведение протяженности всех тепловых сетей, принадлежащих организации на праве собственности или ином законном основании, на средневзвешенную площадь поперечного сечения данных тепловых сетей.

В соответствии с постановлением Правительства РФ от 22.10.2012 № 1075 «О ценообразовании в сфере теплоснабжения» (ред. от 26.04.2019) единая теплоснабжающая организация поставляет тепловую энергию (мощность) по единому тарифу всем потребителям, находящимся в зоне ее деятельности и относящимся к одной категории (группе) потребителей.

Единые тарифы на тепловую энергию (мощность) не применяются в отношении потребителей:

- которые заключили договор теплоснабжения по ценам, определенным соглашением сторон в отношении объема, предусмотренного таким договором, в соответствии с Федеральным законом «О теплоснабжении»;
- которые заключили долгосрочный договор теплоснабжения с применением долгосрочного тарифа в отношении объема, предусмотренного таким договором;
- в случае, предусмотренном ч. 9 ст.23 Федерального закона «О теплоснабжении».

## **1.2 Задачи разработки обоснования предложений по определению единой теплоснабжающей организации при выполнении актуализации схемы теплоснабжения**

Правила организации теплоснабжения, утвержденные постановлением Правительства РФ от 08.08.2012 № 808, предусматривают следующие случаи изменения границ зоны деятельности единой теплоснабжающей организации:

- расширение зоны деятельности при подключении новых потребителей, источников тепловой энергии или тепловых сетей, находящихся вне границ утвержденной в схеме теплоснабжения зоны деятельности ЕТО;
- расширение зоны деятельности при технологическом объединении систем теплоснабжения (зон действия источников тепловой энергии, не связанных между собой на момент утверждения границ зоны деятельности ЕТО);
- сокращение или ликвидация зоны деятельности при отключении потребителей, источников тепловой энергии или тепловых сетей, находящихся в границах утвержденной в схеме теплоснабжения зоны деятельности ЕТО (в том числе при технологическом объединении/разделении систем теплоснабжения);



- образование новой зоны деятельности ЕТО при технологическом объединении/разделении систем теплоснабжения;
- образование новой зоны деятельности ЕТО при вводе в эксплуатацию новых источников тепловой энергии;
- утрата статуса ЕТО на основаниях, приведенных в Правилах организации теплоснабжения.

Сведения об изменении границ зоны деятельности единой теплоснабжающей организации, а также сведения о присвоении другой организации статуса единой теплоснабжающей организации подлежат внесению в схему теплоснабжения при ее актуализации (в соответствии с Правилами организации теплоснабжения).

Задача разработки данного раздела схемы теплоснабжения при выполнении актуализации состоит в обновлении и корректировке сведений о границах ЕТО, а также в уточнении и актуализации данных о теплоснабжающих организациях, осуществляющих деятельность в каждой системе теплоснабжения.

## 2 Реестр систем теплоснабжения, содержащий перечень теплоснабжающих организаций, действующих в каждой системе теплоснабжения, расположенных в границах поселения, городского округа, города федерального значения

Реестр систем теплоснабжения, содержащий перечень теплоснабжающих организаций, действующих в каждой системе теплоснабжения, с указанием объектов, находящихся в обслуживании каждой теплоснабжающей организации, приведен в Табл. 2.1.

Анализ Табл. 2.1 показывает, что реестр систем теплоснабжения города Иваново включает 57 систем теплоснабжения. При этом самой крупной системой теплоснабжения, охватывающей все 4 округа города, является система теплоснабжения №1 от источников комбинированной выработки тепловой и электрической энергии – Ивановских ТЭЦ-2 и ТЭЦ-3, принадлежащих единой теплоснабжающей организации ПАО «Т Плюс».

Табл. 2.1. Реестр систем теплоснабжения на территории города Иваново

№ Сист. тепло-снаб.	Наименование источников тепловой энергии в системе теплоснабжения	Теплоснабжающие (теплосетевые) организации в границах системы теплоснабжения	Объекты систем теплоснабжения в обслуживании теплоснабжающей (теплосетевой) организации	Вид имущественного права
1	ИвТЭЦ-2, ИвТЭЦ-3	Филиал «Владимирский» ПАО «Т Плюс»	источники, сети	собственность
		АО «ИвГТЭ»	сети	аренда, собственность
		ООО «Энергоресурс»	сети	собственность
2	котельная № 2	АО «ИвГТЭ»	источник, сети	Собственность, хоз. ведение
3	котельная № 3	АО «ИвГТЭ»	источник, сети	Собственность, хоз. ведение
4	котельная № 10	АО «ИвГТЭ»	источник, сети	Собственность, хоз. ведение
5	котельная № 17	АО «ИвГТЭ»	источник, сети	Собственность, хоз. ведение
6	котельная № 18	АО «ИвГТЭ»	источник, сети	Собственность, хоз. ведение
7	котельная № 19	АО «ИвГТЭ»	источник, сети	Собственность, хоз. ведение
8	котельная № 23	АО «ИвГТЭ»	источник, сети	Собственность, хоз. ведение
9	котельная № 24	АО «ИвГТЭ»	источник, сети	Собственность, хоз. ведение
10	котельная № 25	АО «ИвГТЭ»	источник, сети	Собственность, хоз. ведение
11	котельная № 30	АО «ИвГТЭ»	источник, сети	Собственность, хоз. ведение
12	котельная № 31	АО «ИвГТЭ»	источник, сети	Собственность, хоз. ведение
13	котельная № 33	АО «ИвГТЭ»	источник, сети	Собственность, хоз. ведение
14	котельная № 35	АО «ИвГТЭ»	источник, сети	Собственность, хоз. ведение
15	котельная № 37	АО «ИвГТЭ»	источник, сети	Собственность, хоз. ведение
16	котельная № 39	АО «ИвГТЭ»	источник, сети	Собственность, хоз. ведение

№ Сист. тепло-снаб.	Наименование источников тепловой энергии в системе теплоснабжения	Теплоснабжающие (теплосетевые) организации в границах системы теплоснабжения	Объекты систем теплоснабжения в обслуживании теплоснабжающей (теплосетевой) организации	Вид имущественного права
17	котельная № 41	АО «ИвГТЭ»	источник, сети	Собственность, хоз. ведение
18	котельная № 43	АО «ИвГТЭ»	источник, сети	Собственность, хоз. ведение
19	котельная № 44	АО «ИвГТЭ»	источник, сети	Собственность, хоз. ведение
20	котельная № 45	АО «ИвГТЭ»	источник, сети	Собственность, хоз. ведение
21	котельная № 46	АО «ИвГТЭ»	источник, сети	Собственность, хоз. ведение
22	Котельная АО «Железобетон»	АО «Железобетон»	Источник, сети	собственность
		АО «ИвГТЭ»	сети	хоз. ведение
23	Котельная АО «ИСМА»	АО «ИСМА»	Источник, сети	собственность
		АО «ИвГТЭ»	сети	хоз. ведение
24	Котельная АО «Владгазкомпания»	АО «Владгазкомпания»	источник	собственность
		АО «ИвГТЭ»	сети	хоз. ведение
25	Котельная АО «Ивхимпром»	АО «Ивхимпром»	источник	Собственность
		АО «ИвГТЭ»	сети	хоз. ведение
26	Котельная ООО «Система Альфа»	ООО «Система Альфа»	Источник	аренда
		АО «ИвГТЭ»	сети	хоз. ведение
		ЗАО «УП ЖКХ»	сети	Собственность
27	Котельная по адресу ул. Окуловой 746	С 01.11.2023 котельная и сети по решению комиссии по ЧС переданы в эксплуатацию ПАО "Т Плюс"	источник, сети	С 01.11.2023 котельная и сети по решению комиссии по ЧС передана в эксплуатацию ПАО «Т Плюс»
		АО «ИвГТЭ»	сети	хоз. ведение
28	Котельная ГОЦ (Городской оздоровительный центр) г. Иваново	МП «Городской оздоровительный центр»	источник	собственность
		АО «ИвГТЭ»	сети	хоз. ведение
29	Котельная РЖД Северная Дирекция по тепловодоснабжению - структурное подразделение Центральной дирекции по тепловодоснабжению - филиала ОАО "РЖД", ст. Иваново-Сортировочная	Северная Дирекция по тепловодоснабжению - структурное подразделение Центральной дирекции по тепловодоснабжению - филиала ОАО "РЖД", ст. Иваново-Сортировочная	Источник, сети	собственность
		АО «ИвГТЭ»	сети	хоз. ведение
30	Котельная ООО «Альянс-Профи»	ООО «Альянс-Профи»	Источник, сети	собственность
		АО «ИвГТЭ»	сети	хоз. ведение
31	Котельная ООО «ИЭК-1»	ООО «ИЭК-1»	Источник	собственность
		АО «ИвГТЭ»	сети	хоз. ведение
32	Котельная ООО «Новая сетевая компания»	ООО «Новая сетевая компания»	источник	собственность
		ООО «Теплоинвест»	сети	хоз. ведение
		АО «ИвГТЭ»	сети	хоз. ведение
33	Котельная ООО «РесурсЭнерго»	ООО «РесурсЭнерго»	источник	собственность
		АО «ИвГТЭ»	сети	хоз. ведение
34	Котельная ООО «СТС»	ООО «СТС»	источник	собственность
		АО «ИвГТЭ»	сети	хоз. ведение
35		ООО «ТДЛ Энерго»	Источник, сети	собственность

№ Сист. тепло-снаб.	Наименование источников тепловой энергии в системе теплоснабжения	Теплоснабжающие (теплосетевые) организации в границах системы теплоснабжения	Объекты систем теплоснабжения в обслуживании теплоснабжающей (теплосетевой) организации	Вид имущественного права
	Котельная ООО «ТДЛ Энерго»	АО «ИвГТЭ»	сети	хоз. ведение
36	Котельная ПАО «Россети Центр и Приволжье» филиал Ивэнерго	ПАО «Россети Центр и Приволжье» филиал Ивэнерго	Источник, сети	собственность
		АО «ИвГТЭ»	сети	хоз. ведение
37	Котельная ИГЭУ (ФГБОУ ВО «Ивановский государственный университет»)	ФГБОУ ВО «Ивановский государственный университет»	источник, сети	собственность
		АО «ИвГТЭ»	сети	хоз. ведение
38	Котельная № 33 (ФГБУ «ЦЖКУ» Минобороны России)	ФГБУ «ЦЖКУ» Минобороны России»	источник, сети	собственность
		АО «ИвГТЭ»	сети	хоз. ведение
39	Котельная № 42 (ФГБУ «ЦЖКУ» Минобороны России)	ФГБУ «ЦЖКУ» Минобороны России»	источник, сети	собственность
		АО «ИвГТЭ»	сети	хоз. ведение
40	Котельная АО «Водоканал»	АО «Водоканал»	источник	собственность
		АО «ИвГТЭ»	сети	хоз. ведение
41	Котельная ООО «Теплоснаб-2010»	ООО «Теплоснаб-2010»	источник, сети	собственность
		АО «ИвГТЭ»	сети	хоз. ведение
42	Котельная № 10 (ФГБУ «ЦЖКУ» Минобороны России)	ФГБУ «ЦЖКУ» Минобороны России»	источник, сети	собственность
43	Котельная № 11 (ФГБУ «ЦЖКУ» Минобороны России)	ФГБУ «ЦЖКУ» Минобороны России»	источник, сети	собственность
44	АО «Владгазкомпания» – ул. Революционная 26, корп. 1	АО «Владгазкомпания»	источник, сети	собственность
45	АО «Владгазкомпания» – ул. Дальний Тупик 8	АО «Владгазкомпания»	источник, сети	собственность
46	ООО «Август Т» - ул. Дюковская 25	ООО «Август Т»	источник, сети	собственность
47	ООО «Август Т» - ул. Кузнецова, 67Б	ООО «Август Т»	источник, сети	собственность
48	ООО «Август Т» - мкр. Видный, д.4	ООО «Август Т»	источник, сети	собственность
49	ПАО «Россети Центр и Приволжье» филиал Ивэнерго	ПАО «Россети Центр и Приволжье» филиал Ивэнерго	источник, сети	собственность
50	Котельная ОАО «Ивановоглавснаб»	ОАО «Ивановоглавснаб»	источник, сети	собственность
51	Котельная ООО «Газпромнефть-Терминал»	ООО «Газпромнефть-Терминал»	источник, сети	собственность
52	Котельная АО «ПСК»	АО «ПСК»	источник, сети	собственность

<b>№ Сист. тепло-снаб.</b>	<b>Наименование источников тепловой энергии в системе теплоснабжения</b>	<b>Теплоснабжающие (теплосетевые) организации в границах системы теплоснабжения</b>	<b>Объекты систем теплоснабжения в обслуживании теплоснабжающей (теплосетевой) организации</b>	<b>Вид имущественного права</b>
53	Котельная МЧС (ФГБОУ ВО «Ивановская пожарно-спасательная академия»)	ФГБОУ ВО «Ивановская пожарно-спасательная академия»	источник, сети	собственность
54	Котельная ООО «Новая сетевая компания»	ООО «Новая сетевая компания»	источник, сети	аренда
55	Котельная НТК (ЗАО «Новая тепловая компания»)	ЗАО «Новая тепловая компания»	источник, сети	собственность
		ООО «Тепловые системы»	сети	аренда
56	Котельная ООО «Нордекс»	ООО «Нордекс»	источник	собственность
		ООО «Квартал»	сети	собственность
57	ООО «Август Т» - мкр. Видный, д.1	ООО «Август Т»	источник, сети	собственность

### **3 Реестр единых теплоснабжающих организаций, содержащий перечень систем теплоснабжения, входящих в состав единой теплоснабжающей организации**

Реестр единых теплоснабжающих организаций, утвержденных при предыдущей актуализации схемы теплоснабжения (актуализация на 2024 год), приведен в Табл. 3.1.

Реестр единых теплоснабжающих организаций, содержащий перечень систем теплоснабжения, входящих в состав единой теплоснабжающей организации, утверждаемый при текущей актуализации схемы теплоснабжения города Иваново (актуализация на 2025 год) приведен в Табл. 3.2.

Наиболее крупной ЕТО является Филиал «Владимирский» ПАО «Т Плюс», осуществляющий деятельность в 51 системе теплоснабжения.

Табл. 3.1. Утвержденные ранее (при актуализации схемы теплоснабжения на 2024 год) единые теплоснабжающие организации (далее - ЕТО) в системах теплоснабжения на территории города Иваново

№ системы теплоснабжения	Наименование источников тепловой энергии в системе теплоснабжения	Теплоснабжающие (теплосетевые) организации в границах системы теплоснабжения	Объекты систем теплоснабжения в обслуживании теплоснабжающей (теплосетевой) организации	Вид имущественного права	№ зоны деятельности	Утвержденная ЕТО	Основание для присвоения статуса ЕТО
<b>ЕТО №1</b>							
1	ИвТЭЦ-2 ИвТЭЦ-3	Филиал «Владимирский» ПАО «Т Плюс»	источники, сети	собственность	1	Филиал «Владимирский» ПАО «Т Плюс»	п. 6 Правил (в отношении одной зоны деятельности единой теплоснабжающей организации подана 1 заявка от лица, владеющего на праве собственности и иных законных основаниях источниками тепловой энергии и тепловыми сетями в соответствующей зоне деятельности единой теплоснабжающей организации)
		АО «ИвГТЭ»	сети	аренда, собственность			
		ЗАО «ИвТБС»	сети	собственность			
		ООО «Энергосервисная компания»	сети	собственность			
		ООО «Энергосетьком»	сети	собственность			
		ООО «Ивановская областная типография - ИОТ»	сети	собственность			
2	котельная № 2	АО «ИвГТЭ»	источник, сети	Собственность, хоз. ведение	1	Филиал «Владимирский» ПАО «Т Плюс»	п. 11 Правил (владение в соответствующей зоне деятельности источниками тепловой энергии с наибольшей рабочей тепловой мощностью и тепловыми сетями с наибольшей тепловой емкостью)
3	котельная № 3	АО «ИвГТЭ»	источник, сети	Собственность, хоз. ведение			
4	котельная № 10	АО «ИвГТЭ»	источник, сети	Собственность, хоз. ведение			
5	котельная № 17	АО «ИвГТЭ»	источник, сети	Собственность, хоз. ведение			
6	котельная № 18	АО «ИвГТЭ»	источник, сети	Собственность, хоз. ведение			
7	котельная № 19	АО «ИвГТЭ»	источник, сети	Собственность, хоз. ведение			
8	котельная № 23	АО «ИвГТЭ»	источник, сети	Собственность, хоз. ведение			

№ системы теплоснабжения	Наименование источников тепловой энергии в системе теплоснабжения	Теплоснабжающие (теплосетевые) организации в границах системы теплоснабжения	Объекты систем теплоснабжения в обслуживании теплоснабжающей (теплосетевой) организации	Вид имущественного права	№ зоны деятельности	Утвержденная ЕТО	Основание для присвоения статуса ЕТО			
9	котельная № 24	АО «ИВГТЭ»	источник, сети	Собственность, хоз. ведение						
10	котельная № 25	АО «ИВГТЭ»	источник, сети	Собственность, хоз. ведение						
11	котельная № 30	АО «ИВГТЭ»	источник, сети	Собственность, хоз. ведение						
12	котельная № 31	АО «ИВГТЭ»	источник, сети	Собственность, хоз. ведение						
13	котельная № 33	АО «ИВГТЭ»	источник, сети	Собственность, хоз. ведение						
14	котельная № 35	АО «ИВГТЭ»	источник, сети	Собственность, хоз. ведение						
15	котельная № 37	АО «ИВГТЭ»	источник, сети	Собственность, хоз. ведение						
16	котельная № 39	АО «ИВГТЭ»	источник, сети	Собственность, хоз. ведение						
17	котельная № 41	АО «ИВГТЭ»	источник, сети	Собственность, хоз. ведение						
18	котельная № 43	АО «ИВГТЭ»	источник, сети	Собственность, хоз. ведение						
19	котельная № 44	АО «ИВГТЭ»	источник, сети	Собственность, хоз. ведение						
20	котельная № 45	АО «ИВГТЭ»	источник, сети	Собственность, хоз. ведение						
21	котельная № 46	АО «ИВГТЭ»	источник, сети	Собственность, хоз. ведение						
22	Котельная АО «Железобетон»	АО «Железобетон»	источник	собственность				1	Филиал «Владимирский» ПАО «Т Плюс»	п. 11 Правил (владение в соответствующей зоне деятельности источниками тепловой энергии с наибольшей рабочей тепловой мощностью и тепловыми
		АО «ИВГТЭ»	сети	хоз. ведение						
23	Котельная АО «ИСМА»	АО «ИСМА»	источник	собственность						
		АО «ИВГТЭ»	сети	хоз. ведение						



№ системы теплоснабжения	Наименование источников тепловой энергии в системе теплоснабжения	Теплоснабжающие (теплосетевые) организации в границах системы теплоснабжения	Объекты систем теплоснабжения в обслуживании теплоснабжающей (теплосетевой) организации	Вид имущественного права	№ зоны деятельности	Утвержденная ЕТО	Основание для присвоения статуса ЕТО
24	Котельная АО «Владгазкомпания»	АО «Владгазкомпания»	источник	собственность			сетями с наибольшей тепловой емкостью)
		АО «ИвГТЭ»	сети	хоз. ведение			
25	Котельная АО «Ивхимпром»	АО «Ивхимпром»	источник	Собственность			
		АО «ИвГТЭ»	сети	хоз. ведение			
26	Котельная ул. 23 Линия 18 ООО «Система Альфа»	ООО «Система Альфа»	источник	аренда			
		АО «ИвГТЭ»	сети	хоз. ведение			
		ЗАО «УП ЖКХ»	сети	Собственность			
27	Котельная ИБХР ФКУ «ЦОУМТС МВД России»	ИБХР ФКУ «ЦОУМТС МВД России»	источник, сети	Собственность			
		АО «ИвГТЭ»	сети	хоз. ведение			
28	Котельная ГОЦ (Городской оздоровительный центр) г. Иваново	МП «Городской оздоровительный центр»	источник	собственность			
		АО «ИвГТЭ»	сети	хоз. ведение			
29	Котельная РЖД - Северная Дирекция по тепловодоснабжению - структурное подразделение Центральной дирекции по тепловодоснабжению - филиала ОАО "РЖД", ст. Иваново-Сортировочная	Северная Дирекция по тепловодоснабжению - структурное подразделение Центральной дирекции по тепловодоснабжению - филиала ОАО "РЖД", ст. Иваново-Сортировочная	источник	собственность			
		АО «ИвГТЭ»	сети	хоз. ведение			
30	Котельная ООО «Альянс-Профи»	ООО «Альянс-Профи»	источник	собственность			
		АО «ИвГТЭ»	сети	хоз. ведение			
31	Котельная ООО «ИЭК-1»	ООО «ИЭК-1»	источник	собственность			
		АО «ИвГТЭ»	сети	хоз. ведение			
32	Котельная ООО «Новая сетевая компания» ул. Революционная, д. 78 г	ООО «Новая сетевая компания»	источник	аренда			
		АО «ИвГТЭ»	сети	хоз. ведение			
33		ООО «РесурсЭнерго»	источник	собственность			

№ системы теплоснабжения	Наименование источников тепловой энергии в системе теплоснабжения	Теплоснабжающие (теплосетевые) организации в границах системы теплоснабжения	Объекты систем теплоснабжения в обслуживании теплоснабжающей (теплосетевой) организации	Вид имущественного права	№ зоны деятельности	Утвержденная ЕТО	Основание для присвоения статуса ЕТО
	Котельная ООО «Ресурс-Энерго»	АО «ИвГТЭ»	сети	хоз. ведение			
34	Котельная ООО «СТС»	ООО «СТС»	источник	собственность			
		АО «ИвГТЭ»	сети	хоз. ведение			
35	Котельная ООО «ТДЛ Энерго»	ООО «ТДЛ Энерго»	источник	собственность			
		АО «ИвГТЭ»	сети	хоз. ведение			
36	ПАО «Россети Центр и Приволжье» филиал Ивэнерго	ПАО «Россети Центр и Приволжье» филиал Ивэнерго	источник	собственность			
		АО «ИвГТЭ»	сети	хоз. ведение			
37	Котельная ИГЭУ (ФГБОУ ВО «Ивановский государственный университет»)	ФГБОУ ВО «Ивановский государственный университет»	источник, сети	собственность			
		АО «ИвГТЭ»	сети	хоз. ведение			
38	Котельная № 33 (ФГБУ «ЦЖКУ» Минобороны России))	ФГБУ «ЦЖКУ» Минобороны России»	источник, сети	собственность			
		АО «ИвГТЭ»	сети	хоз. ведение			
39	Котельная № 42 (ФГБУ «ЦЖКУ» Минобороны России))	ФГБУ «ЦЖКУ» Минобороны России»	источник, сети	собственность			
		АО «ИвГТЭ»	сети	хоз. ведение			
40	Котельная АО «Водоканал»	АО «Водоканал»	источник	собственность			
		АО «ИвГТЭ»	сети	хоз. ведение			
41	Котельная ООО «Теплоснаб-2010»	ООО «Теплоснаб-2010»	источник, сети	собственность			
		АО «ИвГТЭ»	сети	хоз. ведение			
42	Котельная № 10 (ФГБУ «ЦЖКУ» Минобороны России))	ФГБУ «ЦЖКУ» Минобороны России»	источник, сети	собственность	1		п. 11 Правил (владение в соответствующей зоне деятельности источниками

№ системы теплоснабжения	Наименование источников тепловой энергии в системе теплоснабжения	Теплоснабжающие (теплосетевые) организации в границах системы теплоснабжения	Объекты систем теплоснабжения в обслуживании теплоснабжающей (теплосетевой) организации	Вид имущественного права	№ зоны деятельности	Утвержденная ЕТО	Основание для присвоения статуса ЕТО
43	Котельная № 11 (ФГБУ «ЦЖКУ» Минобороны России)	ФГБУ «ЦЖКУ» Минобороны России»	источник, сети	собственность		Филиал «Владимирский» ПАО «Т Плюс»	тепловой энергии с наибольшей рабочей тепловой мощностью и тепловыми сетями с наибольшей тепловой емкостью)
44	АО «Владгазкомпания» – ул. Революционная 26, корп. 1	АО «Владгазкомпания»	источник, сети	собственность	1	Филиал «Владимирский» ПАО «Т Плюс»	п. 11 Правил (владение в соответствующей зоне деятельности источниками тепловой энергии с наибольшей рабочей тепловой мощностью и тепловыми сетями с наибольшей тепловой емкостью)
45	АО «Владгазкомпания» – ул. Дальний Тупик 8	АО «Владгазкомпания»	источник, сети	собственность			
46	ООО «Август Т» - ул. Дюковская 25	ООО «Август Т»	источник, сети	собственность	1	Филиал «Владимирский» ПАО «Т Плюс»	п. 11 Правил (владение в соответствующей зоне деятельности источниками тепловой энергии с наибольшей рабочей тепловой мощностью и тепловыми сетями с наибольшей тепловой емкостью)
47	ООО «Август Т» - ул. Кузнецова, 67Б	ООО «Август Т»	источник, сети	собственность			
48	ООО «Август Т» - мкр. Видный, д.4	ООО «Август Т»	источник, сети	собственность			
57	ООО «Август Т» - мкр. Видный, д.1	ООО «Август Т»	источник, сети	собственность			
49	ПАО «Россети Центр и Приволжье» филиал Ивэнерго	ПАО «Россети Центр и Приволжье» филиал Ивэнерго	источник, сети	собственность	1	Филиал «Владимирский» ПАО «Т Плюс»	п. 11 Правил (владение в соответствующей зоне деятельности источниками тепловой энергии с наибольшей рабочей тепловой мощностью и тепловыми сетями с наибольшей тепловой емкостью)
50	Котельная ОАО «Ивановоглавснаб»	ОАО «Ивановоглавснаб»	источник, сети	собственность	1	Филиал «Владимирский» ПАО «Т Плюс»	п. 11 Правил (владение в соответствующей зоне деятельности источниками тепловой энергии с наибольшей рабочей тепловой мощностью и тепловыми сетями с наибольшей тепловой емкостью)

№ системы теплоснабжения	Наименование источников тепловой энергии в системе теплоснабжения	Теплоснабжающие (теплосетевые) организации в границах системы теплоснабжения	Объекты систем теплоснабжения в обслуживании теплоснабжающей (теплосетевой) организации	Вид имущественного права	№ зоны деятельности	Утвержденная ЕТО	Основание для присвоения статуса ЕТО
51	Котельная ООО «Газпромнефть-Терминал»	ООО «Газпромнефть-Терминал»	источник, сети	собственность	1	Филиал «Владимирский» ПАО «Т Плюс»	п. 11 Правил (владение в соответствующей зоне деятельности источниками тепловой энергии с наибольшей рабочей тепловой мощностью и тепловыми сетями с наибольшей тепловой емкостью)
52	Котельная АО «ПСК»	АО «ПСК»	источник, сети	собственность	2	АО «ПСК»	п. 11 Правил (владение в соответствующей зоне деятельности источниками тепловой энергии с наибольшей рабочей тепловой мощностью и тепловыми сетями с наибольшей тепловой емкостью)
53	Котельная МЧС (ФГБОУ ВО «Ивановская пожарно-спасательная академия»)	ФГБОУ ВО «Ивановская пожарно-спасательная академия»	источник, сети	собственность	3	ФГБОУ ВО «Ивановская пожарно-спасательная академия»	п. 11 Правил (владение в соответствующей зоне деятельности источниками тепловой энергии с наибольшей рабочей тепловой мощностью и тепловыми сетями с наибольшей тепловой емкостью)
54	Котельная ООО «Новая сетевая компания» ул. Окулов ой, д. 73	ООО «Новая сетевая компания»	источник, сети	аренда	4	ООО «Новая сетевая компания»	п. 6 Правил (единственная заявка от организации, владеющей на праве собственности или ином законном основании источниками тепловой энергии и тепловыми сетями в со ответствующей зоне деятельности)
55	Котельная НТК (ЗАО «Новая тепловая компания»)	ЗАО «Новая тепловая компания»	источник, сети	собственность	5	ООО «Тепловые системы»	п. 11 Правил (владение в соответствующей зоне деятельности источниками тепловой энергии с наибольшей рабочей тепловой мощностью и тепловыми сетями с наибольшей тепловой емкостью)

№ системы теплоснабжения	Наименование источников тепловой энергии в системе теплоснабжения	Теплоснабжающие (теплосетевые) организации в границах системы теплоснабжения	Объекты систем теплоснабжения в обслуживании теплоснабжающей (теплосетевой) организации	Вид имущественного права	№ зоны деятельности	Утвержденная ЕТО	Основание для присвоения статуса ЕТО
56	Котельная ООО «Нордекс»	ООО «Нордекс»	источник, сети	собственность	6	ООО «Квартал»	п. 11 Правил (владение в соответствующей зоне деятельности источником тепловой энергии с наибольшей рабочей тепловой мощностью и тепловыми сетями с наибольшей тепловой емкостью)

Табл. 3.2. Вновь утверждаемый (актуализация на 2025 год) реестр единых теплоснабжающих организаций, содержащий перечень систем теплоснабжения, входящих в состав единой теплоснабжающей организации

№ системы теплоснабжения	Наименование источников тепловой энергии в системе теплоснабжения	Теплоснабжающие (теплосетевые) организации в границах системы теплоснабжения	Объекты систем теплоснабжения в обслуживании теплоснабжающей (теплосетевой) организации	Вид имущественного права	№ зоны деятельности	Утвержденная ЕТО	Основание для присвоения статуса ЕТО		
1	ИВТЭЦ-2 ИВТЭЦ-3	Филиал «Владимирский» ПАО «Т Плюс»	источники, сети	собственность	1	Филиал «Владимирский» ПАО «Т Плюс»	п. 6 Правил (в отношении одной зоны деятельности единой теплоснабжающей организации подана 1 заявка от лица, владеющего на праве собственности и иных законных основаниях источниками тепловой энергии и тепловыми сетями в соответствующей зоне деятельности единой теплоснабжающей организации)		
		АО «ИВГТЭ»	сети	аренда, собственность					
		ООО «Энергоресурс»	сети	собственность					
2	котельная № 2	АО «ИВГТЭ»	источник, сети	Собственность, хоз. ведение			1	Филиал «Владимирский» ПАО «Т Плюс»	п. 11 Правил (владение в соответствующей зоне деятельности источниками тепловой энергии с наибольшей рабочей тепловой мощностью и тепловыми сетями с наибольшей тепловой емкостью)
3	котельная № 3	АО «ИВГТЭ»	источник, сети	Собственность, хоз. ведение					
4	котельная № 10	АО «ИВГТЭ»	источник, сети	Собственность, хоз. ведение					
5	котельная № 17	АО «ИВГТЭ»	источник, сети	Собственность, хоз. ведение					
6	котельная № 18	АО «ИВГТЭ»	источник, сети	Собственность, хоз. ведение					
7	котельная № 19	АО «ИВГТЭ»	источник, сети	Собственность, хоз. ведение					
8	котельная № 23	АО «ИВГТЭ»	источник, сети	Собственность, хоз. ведение					
9	котельная № 24	АО «ИВГТЭ»	источник, сети	Собственность, хоз. ведение					
10	котельная № 25	АО «ИВГТЭ»	источник, сети	Собственность, хоз. ведение					
11	котельная № 30	АО «ИВГТЭ»	источник, сети	Собственность, хоз. ведение					

№ системы теплоснабжения	Наименование источников тепловой энергии в системе теплоснабжения	Теплоснабжающие (теплосетевые) организации в границах системы теплоснабжения	Объекты систем теплоснабжения в обслуживании теплоснабжающей (теплосетевой) организации	Вид имущественного права	№ зоны деятельности	Утвержденная ЕТО	Основание для присвоения статуса ЕТО
12	котельная № 31	АО «ИвГТЭ»	источник, сети	Собственность, хоз. ведение			
13	котельная № 33	АО «ИвГТЭ»	источник, сети	Собственность, хоз. ведение			
14	котельная № 35	АО «ИвГТЭ»	источник, сети	Собственность, хоз. ведение			
15	котельная № 37	АО «ИвГТЭ»	источник, сети	Собственность, хоз. ведение			
16	котельная № 39	АО «ИвГТЭ»	источник, сети	Собственность, хоз. ведение			
17	котельная № 41	АО «ИвГТЭ»	источник, сети	Собственность, хоз. ведение			
18	котельная № 43	АО «ИвГТЭ»	источник, сети	Собственность, хоз. ведение			
19	котельная № 44	АО «ИвГТЭ»	источник, сети	Собственность, хоз. ведение			
20	котельная № 45	АО «ИвГТЭ»	источник, сети	Собственность, хоз. ведение			
21	котельная № 46	АО «ИвГТЭ»	источник, сети	Собственность, хоз. ведение			
22	Котельная АО «Железобетон»	АО «Железобетон»	источник	собственность			
		АО «ИвГТЭ»	сети	хоз. ведение			
23	Котельная АО «ИСМА»	АО «ИСМА»	источник	собственность			
		АО «ИвГТЭ»	сети	хоз. ведение			
24	Котельная АО «Владгазкомпания»	АО «Владгазкомпания»	источник	собственность			
		АО «ИвГТЭ»	сети	хоз. ведение			
25	Котельная АО «Ивхимпром»	АО «Ивхимпром»	источник	Собственность			
		АО «ИвГТЭ»	сети	хоз. ведение			
26	Котельная ул. 23 Линия 18 ООО «Система Альфа»	ООО «Система Альфа»	источник	аренда			
		АО «ИвГТЭ»	сети	хоз. ведение			
		ЗАО «УП ЖКХ»	сети	Собственность			

№ системы теплоснабжения	Наименование источников тепловой энергии в системе теплоснабжения	Теплоснабжающие (теплосетевые) организации в границах системы теплоснабжения	Объекты систем теплоснабжения в обслуживании теплоснабжающей (теплосетевой) организации	Вид имущественного права	№ зоны деятельности	Утвержденная ЕТО	Основание для присвоения статуса ЕТО
27	Котельная по адресу ул. Окуловой 746	С 01.11.2023 котельная и сети по решению комиссии по ЧС переданы в эксплуатацию ПАО «Т Плюс»	источник, сети	В ведении ПАО «Т Плюс» по решению КЧС			
		АО «ИвГТЭ»	сети	хоз. ведение			
28	Котельная ГОЦ (Городской оздоровительный центр) г. Иваново	МП «Городской оздоровительный центр»	источник	собственность			
		АО «ИвГТЭ»	сети	хоз. ведение			
29	Котельная РЖД (Северная Дирекция по тепловодоснабжению - структурное подразделение Центральной дирекции по тепловодоснабжению - филиала ОАО "РЖД", ст. Иваново-Сортировочная)	Северная Дирекция по тепловодоснабжению - структурное подразделение Центральной дирекции по тепловодоснабжению - филиала ОАО "РЖД", ст. Иваново-Сортировочная	источник	собственность			
		АО «ИвГТЭ»	сети	хоз. ведение			
30	Котельная ООО «Альянс-Профи»	ООО «Альянс-Профи»	источник	собственность			
		АО «ИвГТЭ»	сети	хоз. ведение			
31	Котельная ООО «ИЭК-1»	ООО «ИЭК-1»	источник	собственность			
		АО «ИвГТЭ»	сети	хоз. ведение			
32	Котельная ООО «Новая сетевая компания» ул. Революционная, д. 78 г	ООО «Новая сетевая компания»	источник	аренда			
		ООО «Теплоинвест»	сети	хоз. ведение			
		АО «ИвГТЭ»	сети	хоз. ведение			
33	Котельная ООО «Ресурс-Энерго»	ООО «Ресурс-Энерго»	источник	собственность			
		АО «ИвГТЭ»	сети	хоз. ведение			
34	Котельная ООО «СТС»	ООО «СТС»	источник	собственность			
		АО «ИвГТЭ»	сети	хоз. ведение			
35	Котельная ООО «ТДЛ Энерго»	ООО «ТДЛ Энерго»	источник	собственность			
		АО «ИвГТЭ»	сети	хоз. ведение			
36	ПАО «Россети Центр и Приволжье» филиал Ивэнерго	ПАО «Россети Центр и Приволжье» филиал Ивэнерго	источник	собственность			
		АО «ИвГТЭ»	сети	хоз. ведение			



№ системы теплоснабжения	Наименование источников тепловой энергии в системе теплоснабжения	Теплоснабжающие (теплосетевые) организации в границах системы теплоснабжения	Объекты систем теплоснабжения в обслуживании теплоснабжающей (теплосетевой) организации	Вид имущественного права	№ зоны деятельности	Утвержденная ЕТО	Основание для присвоения статуса ЕТО
37	Котельная ИГЭУ (ФГБОУ ВО «Ивановский государственный университет»)	ФГБОУ ВО «Ивановский государственный университет»	источник, сети	собственность			
		АО «ИвГТЭ»	сети	хоз. ведение			
38	Котельная № 33 (ФГБУ «ЦЖКУ» Минобороны России)	ФГБУ «ЦЖКУ» Минобороны России»	источник, сети	собственность			
		АО «ИвГТЭ»	сети	хоз. ведение			
39	Котельная № 42 (ФГБУ «ЦЖКУ» Минобороны России)	ФГБУ «ЦЖКУ» Минобороны России»	источник, сети	собственность			
		АО «ИвГТЭ»	сети	хоз. ведение			
40	Котельная АО «Водоканал»	АО «Водоканал»	источник	собственность			
		АО «ИвГТЭ»	сети	хоз. ведение			
41	Котельная ООО «Теплоснаб-2010»	ООО «Теплоснаб-2010»	источник, сети	собственность			
		АО «ИвГТЭ»	сети	хоз. ведение			
42	Котельная № 10 (ФГБУ «ЦЖКУ» Минобороны России)	ФГБУ «ЦЖКУ» Минобороны России»	источник, сети	собственность			
43	Котельная № 11 (ФГБУ «ЦЖКУ» Минобороны России)	ФГБУ «ЦЖКУ» Минобороны России»	источник, сети	собственность			
44	АО «Владгазкомпания» – ул. Революционная 26, корп. 1	АО «Владгазкомпания»	источник, сети	собственность			
45	АО «Владгазкомпания» – ул. Дальний Тупик 8	АО «Владгазкомпания»	источник, сети	собственность			
46	ООО «Август Т» - ул. Дюковская 25	ООО «Август Т»	источник, сети	собственность			
47	ООО «Август Т» - ул. Кузнецова, 67Б	ООО «Август Т»	источник, сети	собственность			
48	ООО «Август Т» - мкр. Видный, д.4	ООО «Август Т»	источник, сети	собственность			
57	ООО «Август Т» - мкр. Видный, д.1	ООО «Август Т»	источник, сети	собственность			

№ системы теплоснабжения	Наименование источников тепловой энергии в системе теплоснабжения	Теплоснабжающие (теплосетевые) организации в границах системы теплоснабжения	Объекты систем теплоснабжения в обслуживании теплоснабжающей (теплосетевой) организации	Вид имущественного права	№ зоны деятельности	Утвержденная ЕТО	Основание для присвоения статуса ЕТО
49	ПАО «Россети Центр и Приволжье» филиал Ивэнерго	ПАО «Россети Центр и Приволжье» филиал Ивэнерго	источник, сети	собственность			
50	Котельная ОАО «Ивановоглавснаб»	ОАО «Ивановоглавснаб»	источник, сети	собственность			
51	Котельная ООО «Газпромнефть-Терминал»	ООО «Газпромнефть-Терминал»	источник, сети	собственность			
52	Котельная АО «ПСК»	АО «ПСК»	источник, сети	собственность	2	АО «ПСК»	п. 11 Правил (владение в соответствующей зоне деятельности источниками тепловой энергии с наибольшей рабочей тепловой мощностью и тепловыми сетями с наибольшей тепловой емкостью)
53	Котельная МЧС (ФГБОУ ВО «Ивановская пожарно-спасательная академия»)	ФГБОУ ВО «Ивановская пожарно-спасательная академия»	источник, сети	собственность	3	ФГБОУ ВО «Ивановская пожарно-спасательная академия»	п. 11 Правил (владение в соответствующей зоне деятельности источниками тепловой энергии с наибольшей рабочей тепловой мощностью и тепловыми сетями с наибольшей тепловой емкостью)
54	Котельная ООО «Новая сетевая компания» ул. Окулов ой, д. 73	ООО «Новая сетевая компания»	источник, сети	аренда	4	ООО «Новая сетевая компания»	п. 6 Правил (единственная заявка от организации, владеющей на праве собственности или ином законном основании источниками тепловой энергии и тепловыми сетями в соответствующей зоне деятельности)
55	Котельная НТК (ЗАО «Новая тепловая компания»)	ЗАО «Новая тепловая компания»	источник	собственность	5	ООО «Тепловые системы»	п. 11 Правил (владение в соответствующей зоне деятельности источниками тепловой энергии с наибольшей рабочей тепловой мощностью и тепловыми сетями с наибольшей тепловой емкостью)
		ООО «Тепловые системы»	сети	аренда			
56		ООО «Нордекс»	источник, сети	собственность	6		

№ системы теплоснабжения	Наименование источников тепловой энергии в системе теплоснабжения	Теплоснабжающие (теплосетевые) организации в границах системы теплоснабжения	Объекты систем теплоснабжения в обслуживании теплоснабжающей (теплосетевой) организации	Вид имущественного права	№ зоны деятельности	Утвержденная ЕТО	Основание для присвоения статуса ЕТО
	Котельная ООО «Нордекс»	ООО «Квартал»	сети	собственность		ООО «Квартал»	п. 11 Правил (владение в соответствующей зоне деятельности источником тепловой энергии с наибольшей рабочей тепловой мощностью и тепловыми сетями с наибольшей тепловой емкостью)

#### **4 Изменения в зонах действия ЕТО, произошедшие с последнего утверждения**

К основным изменениям, произошедшим в системах теплоснабжения города Иваново за период, предшествующий актуализации, являются следующие изменения:

- В системе теплоснабжения №1:
  - организации ООО «Энергосервисная компания», ООО «Ивановская областная типография - ИОТ», ООО «ТЭС» и ООО «Энергосетьком» лишились статуса теплосетевых организаций, как не соответствующие критериям отнесения к теплосетевым организациям. Данные организации исключаются из схемы ТС;
  - ЗАО «ИвТБС» лишилась права владения тепловыми сетями, в результате продажи на аукционе сети перешли во владение к ПАО «Т Плюс». ЗАО «ИвТБС» исключаются из схемы ТС;
  - В мкрн. Рождественский муниципалитетом расторгнут договор аренды тепловых сетей с АО «ИвГТЭ», сети переданы новой теплосетевой организации ООО «Энергоресурс». Данная организация включается в СТС №1 в качестве теплосетевой организации.
- В системе теплоснабжения №27 котельная ИБХР ФКУ «ЦОУМТС МВД России» по адресу ул. Окуловой 74б решением комиссии по чрезвычайным ситуациям с 01.11.2023 передана в эксплуатацию ПАО «Т Плюс». Наименование котельной изменяется на «котельная по адресу ул. Окуловой 74б». Эксплуатирующая организация ПАО «Т Плюс». В настоящее время осуществляется процедура передачи объекта из федеральной в муниципальную собственность. В последствии планируется передача имущества в концессию.
- В системе теплоснабжения №32 расторгнут договор аренды тепловых сетей с компанией ООО «Купол», новый договор аренды сетей заключен с новой компанией ООО «Теплоинвест». Таким образом, компания ООО «Купол» исключается из схемы теплоснабжения. Вместо ООО «Купол» теплосетевой организацией становится ООО «Теплоинвест».

Табл. 4.1. Анализ изменений в границах систем теплоснабжения и утвержденных зон деятельности ЕТО

№ системы теплоснабжения	Наименование источников тепловой энергии в системе теплоснабжения	Теплоснабжающие (теплосетевые) организации в границах системы теплоснабжения	Объекты систем теплоснабжения в обслуживании теплоснабжающей (теплосетевой) организации	№ зоны деятельности	Утвержденная ЕТО	Изменения в границах системы теплоснабжения	Необходимая корректировка в рамках актуализации схемы теплоснабжения
1	ИвТЭЦ-2	Филиал «Владимирский» ПАО «Т Плюс»	источники, сети	1	Филиал «Владимирский» ПАО «Т Плюс»	В системе теплоснабжения №1 лишились статуса теплосетевых организаций ООО «Энергосервисная компания» и ООО «Энергосетьком», как не соответствующие критериям отнесения к теплосетевым организациям. Данные организации исключаются из схемы ТС. ЗАО «ИвТБС» лишилась права владения тепловыми сетями, сети перешли к ПАО "Т Плюс". В мкрн. Рождественский начала действовать теплосетевая организация ООО "Энергоресурс"	Организации ООО «Энергосервисная компания», ООО «Энергосетьком», ЗАО «ИвТБС», ООО «Ивановская областная типография - ИИОТ» исключаются из схемы ТС. Организация ООО «Энергоресурс» включается в схему теплоснабжения в качестве теплосетевой организации в СТС №1
	ИвТЭЦ-3						
		ООО «Энергоресурс»	сети				
2	котельная № 2	АО «ИвГТЭ»	источник, сети	1	Филиал «Владимирский» ПАО «Т Плюс»	Без изменений	Без изменений
3	котельная № 3	АО «ИвГТЭ»	источник, сети			Без изменений	Без изменений
4	котельная № 10	АО «ИвГТЭ»	источник, сети			Без изменений	Без изменений
5	котельная № 17	АО «ИвГТЭ»	источник, сети			Без изменений	Без изменений
6	котельная № 18	АО «ИвГТЭ»	источник, сети			Без изменений	Без изменений
7	котельная № 19	АО «ИвГТЭ»	источник, сети			Без изменений	Без изменений
8	котельная № 23	АО «ИвГТЭ»	источник, сети			Без изменений	Без изменений
9	котельная № 24	АО «ИвГТЭ»	источник, сети			Без изменений	Без изменений
10	котельная № 25	АО «ИвГТЭ»	источник, сети			Без изменений	Без изменений
11	котельная № 30	АО «ИвГТЭ»	источник, сети			Без изменений	Без изменений
12	котельная № 31	АО «ИвГТЭ»	источник, сети			Без изменений	Без изменений
13	котельная № 33	АО «ИвГТЭ»	источник, сети			Без изменений	Без изменений
14	котельная № 35	АО «ИвГТЭ»	источник, сети			Без изменений	Без изменений
15	котельная № 37	АО «ИвГТЭ»	источник, сети			Без изменений	Без изменений
16	котельная № 39	АО «ИвГТЭ»	источник, сети			Без изменений	Без изменений
17	котельная № 41	АО «ИвГТЭ»	источник, сети			Без изменений	Без изменений
18	котельная № 43	АО «ИвГТЭ»	источник, сети			Без изменений	Без изменений

№ системы теплоснабжения	Наименование источников тепловой энергии в системе теплоснабжения	Теплоснабжающие (тепловые) организации в границах системы теплоснабжения	Объекты систем теплоснабжения в обслуживании теплоснабжающей (тепловой) организации	№ зоны деятельности	Утвержденная ЕТО	Изменения в границах системы теплоснабжения	Необходимая корректировка в рамках актуализации схемы теплоснабжения
19	котельная № 44	АО «ИвГТЭ»	источник, сети			Без изменений	Без изменений
20	котельная № 45	АО «ИвГТЭ»	источник, сети			Без изменений	Без изменений
21	котельная № 46	АО «ИвГТЭ»	источник, сети			Без изменений	Без изменений
22	Котельная АО «Железобетон»	АО «Железобетон»	Источник, сети			Без изменений	Без изменений
		АО «ИвГТЭ»	сети				
23	Котельная АО «ИСМА»	АО «ИСМА»	Источник, сети			Без изменений	Без изменений
		АО «ИвГТЭ»	сети				
24	Котельная АО «Владгазкомпания»	АО «Владгазкомпания»	источник			Без изменений	Без изменений
		АО «ИвГТЭ»	сети				
25	Котельная АО «Ивхимпром»	АО «Ивхимпром»	источник			Без изменений	Без изменений
		АО «ИвГТЭ»	сети				
26	Котельная ул. 23 Линия 18 ООО «Система Альфа»	ООО «Система Альфа»	Источник			Без изменений	Без изменений
		АО «ИвГТЭ»	сети				
		ЗАО «УП ЖКХ»	сети				
27	Котельная по адресу ул. Окуловой 746	Филиал «Владимирский» ПАО «Т Плюс»	источник, сети	Котельная ИБХР ФКУ «ЦОУМТС МВД России» по адресу ул. Окуловой 746 решением комиссии по чрезвычайным ситуациям с 01.11.2023 передана в эксплуатацию ПАО «Т Плюс». Наименование котельной изменяется на «котельная по адресу ул. Окуловой 746». Эксплуатирующая организация ПАО «Т Плюс». В настоящее время осуществляется процедура передачи объекта из федеральной в муниципальную собственность. В последствии планируется передача имущества в концессию	ИБХР ФКУ «ЦОУМТС МВД России» из схемы теплоснабжения исключается. Наименование котельной изменяется на "котельная по адресу ул. Окуловой 746". Эксплуатирующая организация ПАО "Т Плюс"		
		АО «ИвГТЭ»	сети				
28		МП «Городской оздоровительный центр»	источник	Без изменений	Без изменений		

№ системы теплоснабжения	Наименование источников тепловой энергии в системе теплоснабжения	Теплоснабжающие (теплосетевые) организации в границах системы теплоснабжения	Объекты систем теплоснабжения в обслуживании теплоснабжающей (теплосетевой) организации	№ зоны деятельности	Утвержденная ЕТО	Изменения в границах системы теплоснабжения	Необходимая корректировка в рамках актуализации схемы теплоснабжения
	Котельная ГОЦ (Городской оздоровительный центр) г. Иваново	АО «ИвГТЭ»	сети				
29	Котельная РЖД (Северная Дирекция по тепловодоснабжению - структурное подразделение Центральной дирекции по тепловодоснабжению - филиала ОАО "РЖД", ст. Иваново-Сортировочная)	Северная Дирекция по тепловодоснабжению - структурное подразделение Центральной дирекции по тепловодоснабжению - филиала ОАО "РЖД", ст. Иваново-Сортировочная	Источник, сети			Без изменений	Без изменений
		АО «ИвГТЭ»	сети				
30	Котельная ООО «Альянс-Профи»	ООО «Альянс-Профи»	Источник, сети			Без изменений	Без изменений
		АО «ИвГТЭ»	сети				
31	Котельная ООО «ИЭК-1»	ООО «ИЭК-1»	Источник			Без изменений	Без изменений
		АО «ИвГТЭ»	сети				
32	Котельная ООО «Новая сетевая компания» ул. Революционная, д. 78 г	ООО «Новая сетевая компания»	источник			В системе теплоснабжения №32 договор аренды сетей с ООО «Купол» расторгнут. Вместо него заключен договор аренды сетей с ООО «Теплоинвест», которое становится теплосетевой организацией	Компания ООО «Купол» исключается из схемы теплоснабжения. Вместо нее теплосетевой организацией с СТС №32 становится ООО «Теплоинвест»
		ООО «Теплоинвест»	сети				
		АО «ИвГТЭ»	сети				
33	Котельная ООО «Ресурс-Энерго»	ООО «Ресурс-Энерго»	источник			Без изменений	Без изменений
		АО «ИвГТЭ»	сети				
34	Котельная ООО «СТС»	ООО «СТС»	источник			Без изменений	Без изменений
		АО «ИвГТЭ»	сети				
35	Котельная ООО «ТДЛ Энерго»	ООО «ТДЛ Энерго»	Источник, сети			Без изменений	Без изменений
		АО «ИвГТЭ»	сети				

№ системы теплоснабжения	Наименование источников тепловой энергии в системе теплоснабжения	Теплоснабжающие (теплосетевые) организации в границах системы теплоснабжения	Объекты систем теплоснабжения в обслуживании теплоснабжающей (теплосетевой) организации	№ зоны деятельности	Утвержденная ЕТО	Изменения в границах системы теплоснабжения	Необходимая корректировка в рамках актуализации схемы теплоснабжения
36	Котельная ПАО «Россети Центр и Приволжье» филиал Ивэнерго	ПАО «Россети Центр и Приволжье» филиал Ивэнерго	Источник			Без изменений	Без изменений
		АО «ИвГТЭ»	сети				
37	Котельная ИГЭУ (ФГБОУ ВО «Ивановский государственный университет»)	ФГБОУ ВО «Ивановский государственный университет»	источник, сети			Без изменений	Без изменений
		АО «ИвГТЭ»	сети				
38	Котельная № 33 (ФГБУ «ЦЖКУ» Минобороны России))	ФГБУ «ЦЖКУ» Минобороны России))	источник, сети			Без изменений	Без изменений
		АО «ИвГТЭ»	сети				
39	Котельная № 42 (ФГБУ «ЦЖКУ» Минобороны России))	ФГБУ «ЦЖКУ» Минобороны России))	источник, сети			Без изменений	Без изменений
		АО «ИвГТЭ»	сети				
40	Котельная АО «Водоканал»	АО «Водоканал»	источник			Без изменений	Без изменений
		АО «ИвГТЭ»	сети				
41	Котельная ООО «Теплоснаб-2010»	ООО «Теплоснаб-2010»	источник, сети			Без изменений	Без изменений
		АО «ИвГТЭ»	сети				
42	Котельная № 10 (ФГБУ «ЦЖКУ» Минобороны России))	ФГБУ «ЦЖКУ» Минобороны России))	источник, сети			Без изменений	Без изменений
43	Котельная № 11 (ФГБУ «ЦЖКУ» Минобороны России))	ФГБУ «ЦЖКУ» Минобороны России))	источник, сети			Без изменений	Без изменений
44	Котельная АО «Владгазкомпания» – ул. Революционная 26, корп. 1	АО «Владгазкомпания»	источник, сети	Без изменений	Без изменений		
45	Котельная АО «Владгазкомпания» – ул. Дальний Тупик 8	АО «Владгазкомпания»	источник, сети	Без изменений	Без изменений		
46	Котельная ООО «Август Т» - ул. Дюковская 25	ООО «Август Т»	источник, сети	Без изменений	Без изменений		



№ системы теплоснабжения	Наименование источников тепловой энергии в системе теплоснабжения	Теплоснабжающие (теплосетевые) организации в границах системы теплоснабжения	Объекты систем теплоснабжения в обслуживании теплоснабжающей (теплосетевой) организации	№ зоны деятельности	Утвержденная ЕТО	Изменения в границах системы теплоснабжения	Необходимая корректировка в рамках актуализации схемы теплоснабжения
47	Котельная ООО «Август Т» - ул. Кузнецова, 67Б	ООО «Август Т»	источник, сети			Без изменений	Без изменений
48	Котельная ООО «Август Т» - мкр. Видный, д.4	ООО «Август Т»	источник, сети			Без изменений	Без изменений
57	Котельная ООО «Август Т» - мкр. Видный, д.1	ООО «Август Т»	источник, сети			Без изменений	Без изменений
49	Котельная ПАО «Россети Центр и Приволжье» филиал Ивэнерго	ПАО «Россети Центр и Приволжье» филиал Ивэнерго	источник, сети			Без изменений	Без изменений
50	Котельная ОАО «Ивановоглавснаб»	ОАО «Ивановоглавснаб»	источник, сети			Без изменений	Без изменений
51	Котельная ООО «Газпромнефть-Терминал»	ООО «Газпромнефть-Терминал»	источник, сети			Без изменений	Без изменений
52	Котельная АО «ПСК»	АО «ПСК»	источник, сети			2	АО «ПСК»
53	Котельная МЧС (ФГБОУ ВО «Ивановская пожарно-спасательная академия»)	ФГБОУ ВО «Ивановская пожарно-спасательная академия»	источник, сети	3	ФГБОУ ВО «Ивановская пожарно-спасательная академия»	Без изменений	Без изменений
54	Котельная ООО «Новая сетевая компания» ул. Окуловой, д. 73	ООО «Новая сетевая компания»	источник, сети	4	ООО «Новая сетевая компания»	Без изменений	Без изменений
55	Котельная НТК (ЗАО «Новая тепловая компания»)	ЗАО «Новая тепловая компания»	источник	5	ООО «Тепловые системы»	Без изменений	Без изменений
		ООО «Тепловые системы»	сети				
56	Котельная ООО «Нордекс»	ООО «Нордекс»	источник	6	ООО «Квартал»	Без изменений	Без изменений
		ООО «Квартал»	сети				

## **5 Основания, в том числе критерии, в соответствии с которыми теплоснабжающей организации присвоен статус единой теплоснабжающей организации**

Решение по установлению единой теплоснабжающей организации осуществляется на основании критериев определения единой теплоснабжающей организации, установленных в правилах организации теплоснабжения, утверждаемых Правительством Российской Федерации.

Предложения по установлению единой теплоснабжающей организации осуществляются на основании критериев определения единой теплоснабжающей организации, установленных в правилах организации теплоснабжения, утверждаемых Правительством Российской Федерации. Предлагается использовать для этого нижеследующий раздел проекта.

Федеральный закон от 27.07.2012 г. № 190 «О теплоснабжении» статьей 2, пунктами 14 и 28 вводит понятия «система теплоснабжения» и «единая теплоснабжающая организация в системе теплоснабжения» (далее ЕТО), а именно:

- система теплоснабжения - это совокупность источников тепловой энергии и теплопотребляющих установок, технологически соединенных тепловыми сетями;
- единая теплоснабжающая организация в системе теплоснабжения – это теплоснабжающая организация, которая определяется в схеме теплоснабжения федеральным органом исполнительной власти, уполномоченным Правительством Российской Федерации на реализацию государственной политики в сфере теплоснабжения, или органом местного самоуправления на основании критериев и в порядке, которые установлены правилами организации теплоснабжения, утвержденными Правительством Российской Федерации.

Постановление Правительства РФ от 22.02.2012г. № 154 «О требованиях к схемам теплоснабжения, порядку их разработки и утверждения» пунктом 4 устанавливает необходимость обоснования в проектах схем теплоснабжения предложений по определению единой теплоснабжающей организации.

Правила организации теплоснабжения в Российской Федерации, утвержденные Постановлением Правительства Российской Федерации от 8 августа 2012 года N 808, утверждает следующие критерии и порядок определения единой теплоснабжающей организации:

1. Статус единой теплоснабжающей организации присваивается органом местного самоуправления или федеральным органом исполнительной власти (далее – уполномоченные органы) при утверждении схемы теплоснабжения поселения, городского округа, а в случае смены единой теплоснабжающей организации – при актуализации схемы теплоснабжения;

2. В проекте схемы теплоснабжения должны быть определены границы зон деятельности единой теплоснабжающей организации (организаций). Границы зоны

(зон) деятельности единой теплоснабжающей организации (организаций) определяются границами системы теплоснабжения, в отношении которой присваивается соответствующий статус.

В случае, если на территории поселения, городского округа существуют несколько систем теплоснабжения, уполномоченные органы вправе:

- определить единую теплоснабжающую организацию (организации) в каждой из систем теплоснабжения, расположенных в границах поселения, городского округа;

- определить на несколько систем теплоснабжения единую теплоснабжающую организацию, если такая организация владеет на праве собственности или ином законном основании источниками тепловой энергии и (или) тепловыми сетями в каждой из систем теплоснабжения, входящих в зону её деятельности;

3. Для присвоения статуса единой теплоснабжающей организации впервые на территории поселения, городского округа, лица, владеющие на праве собственности или ином законном основании источниками тепловой энергии и (или) тепловыми сетями на территории поселения, городского округа вправе подать в течение одного месяца с даты размещения на сайте поселения, городского округа, города федерального значения проекта схемы теплоснабжения в орган местного самоуправления заявки на присвоение статуса единой теплоснабжающей организации с указанием зоны деятельности, в которой указанные лица планируют исполнять функции единой теплоснабжающей организации. Орган местного самоуправления обязан разместить сведения о принятых заявках на сайте поселения, городского округа;

4. В случае, если в отношении одной зоны деятельности единой теплоснабжающей организации подана одна заявка от лица, владеющего на праве собственности или ином законном основании источниками тепловой энергии и (или) тепловыми сетями в соответствующей системе теплоснабжения, то статус единой теплоснабжающей организации присваивается указанному лицу. В случае, если в отношении одной зоны деятельности единой теплоснабжающей организации подано несколько заявок от лиц, владеющих на праве собственности или ином законном основании источниками тепловой энергии и (или) тепловыми сетями в соответствующей системе теплоснабжения, орган местного самоуправления присваивает статус единой теплоснабжающей организации в соответствии с критериями настоящих Правил;

5. Критериями определения единой теплоснабжающей организации являются:

- 1) владение на праве собственности или ином законном основании источниками тепловой энергии с наибольшей совокупной установленной тепловой мощностью в границах зоны деятельности единой теплоснабжающей организации или тепловыми сетями, к которым непосредственно подключены источники тепловой энергии с наибольшей совокупной установленной тепловой мощностью в границах зоны деятельности единой теплоснабжающей организации;

2) размер уставного (складочного) капитала хозяйственного товарищества или общества, уставного фонда унитарного предприятия должен быть не менее остаточной балансовой стоимости источников тепловой энергии и тепловых сетей, которыми указанная организация владеет на праве собственности или ином законном основании в границах зоны деятельности единой теплоснабжающей организации. Размер уставного капитала и остаточная балансовая стоимость имущества определяются по данным бухгалтерской отчетности на последнюю отчетную дату перед подачей заявки на присвоение статуса единой теплоснабжающей организации;

6. В случае, если в отношении одной зоны деятельности единой теплоснабжающей организации подано более одной заявки на присвоение соответствующего статуса от лиц, соответствующих критериям, установленным настоящими Правилами, статус единой теплоснабжающей организации присваивается организации, способной в лучшей мере обеспечить надежность теплоснабжения в соответствующей системе теплоснабжения.

Способность обеспечить надежность теплоснабжения определяется наличием у организации технических возможностей и квалифицированного персонала по наладке, мониторингу, диспетчеризации, переключениям и оперативному управлению гидравлическими режимами, и обосновывается в схеме теплоснабжения;

7. В случае, если в отношении зоны деятельности единой теплоснабжающей организации не подано ни одной заявки на присвоение соответствующего статуса, статус единой теплоснабжающей организации присваивается организации, владеющей в соответствующей зоне деятельности источниками тепловой энергии и (или) тепловыми сетями, и соответствующей критериям настоящих Правил;

8. Единая теплоснабжающая организация при осуществлении своей деятельности обязана:

а) заключать и надлежаще исполнять договоры теплоснабжения со всеми обратившимися к ней потребителями тепловой энергии в своей зоне деятельности;

б) осуществлять мониторинг реализации схемы теплоснабжения и подавать в орган, утвердивший схему теплоснабжения, отчеты о реализации, включая предложения по актуализации схемы теплоснабжения;

в) надлежащим образом исполнять обязательства перед иными теплоснабжающими и теплосетевыми организациями в зоне своей деятельности;

г) осуществлять контроль режимов потребления тепловой энергии в зоне своей деятельности.

Цель настоящего раздела схемы теплоснабжения - подготовить и обосновать предложения для дальнейшего рассмотрения и утверждения перечня единых теплоснабжающих организаций городского поселения.

В этих предложениях должны содержаться обоснования соответствия предлагаемой теплоснабжающей организации (ТСО) критериям соответствия ЕТО, установленным в пункте 7 раздела II «Критерии и порядок определения единой теплоснабжающей организации» Постановления Правительства РФ от 08.08.2012г. № 808 «Правила организации

теплоснабжения в Российской Федерации».

Согласно пункту 7 указанных «Правил...» критериями определения единой тепло-снабжающей организации являются:

- владение на праве собственности или ином законном основании источниками тепловой энергии с наибольшей рабочей тепловой мощностью и (или) тепловыми сетями с наибольшей емкостью в границах зоны деятельности единой тепло-снабжающей организации;
- размер собственного капитала;
- способность в лучшей мере обеспечить надежность теплоснабжения в соответствующей системе теплоснабжения.

Для определения указанных критериев уполномоченный орган при разработке схемы теплоснабжения вправе запрашивать у тепло-снабжающих и теплосетевых организаций соответствующие сведения, являющиеся критериями для определения будущей ЕТО. При этом под понятиями «рабочая мощность» и «емкость тепловых сетей» понимается:

- «рабочая мощность источника тепловой энергии» - это средняя приведенная часовая мощность источника тепловой энергии, определяемая по фактическому полезному отпуску источника тепловой энергии за последние 3 года работы;
- «емкость тепловых сетей» - это произведение протяженности всех тепловых сетей, принадлежащих организации на праве собственности или ином законном основании, на средневзвешенную площадь поперечного сечения данных тепловых сетей.

Согласно пункту 4 Постановления Правительства РФ от 08.08.2012г. «Правила организации теплоснабжения в Российской Федерации», в проекте схемы теплоснабжения должны быть определены границы зон деятельности единой тепло-снабжающей организации (ЕТО). Границы зоны (зон) деятельности единой тепло-снабжающей организации (ЕТО) определяются границами системы теплоснабжения. Под понятием «зона деятельности единой тепло-снабжающей организации» подразумевается одна или несколько систем теплоснабжения на территории поселения, городского округа, в границах которых единая тепло-снабжающая организация обязана обслуживать любых обратившихся к ней потребителей тепловой энергии. В случае если на территории поселения существуют несколько систем теплоснабжения уполномоченные органы вправе:

- определить единую тепло-снабжающую организацию (организации) в каждой из систем теплоснабжения, расположенных в границах поселения, городского округа;
- определить на несколько систем теплоснабжения единую тепло-снабжающую организацию.

Согласно пункту 5 указанных «Правил...» для присвоения ТСО статуса ЕТО на территории муниципального образования лица, владеющие на праве собственности или ином законном основании источниками тепловой энергии и/или тепловыми сетями, подают в уполномоченный орган в течение 1 месяца с даты опубликования (размещения на

сайте) проекта схемы теплоснабжения, а также с даты опубликования (размещения) сообщения, указанного в пункте 17 настоящих «Правил...», заявку на присвоение организации статуса ЕТО с указанием зоны ее деятельности. К заявке должна прилагаться бухгалтерская отчетность, составленная на последнюю отчетную дату перед подачей заявки, с отметкой налогового органа о принятии отчетности. В течение 3 рабочих дней с даты окончания срока подачи заявок уполномоченные органы обязаны разместить сведения о принятых заявках на сайте Администрации муниципального образования.

Согласно пункту 6 указанных «Правил...», в случае если в отношении одной зоны деятельности ЕТО подана 1 заявка от лица, владеющего на праве собственности или ином законном основании источниками тепловой энергии и (или) тепловыми сетями в соответствующей зоне деятельности ЕТО, то статус единой теплоснабжающей организации присваивается указанному лицу. В том случае, если в отношении одной зоны деятельности ЕТО подано несколько заявок от лиц, владеющих на праве собственности или ином законном основании источниками тепловой энергии и (или) тепловыми сетями в соответствующей зоне деятельности ЕТО, уполномоченный орган присваивает статус единой теплоснабжающей организации в соответствии с требованиями пунктов 7 - 10 Постановления Правительства РФ от 08.08.2012 г. № 808 «Правила организации теплоснабжения в Российской Федерации».

Согласно пункту 8 указанных «Правил...», в случае, если заявка на присвоение статуса ЕТО подана организацией, которая владеет на праве собственности или ином законном основании источниками тепловой энергии с наибольшей рабочей тепловой мощностью и тепловыми сетями с наибольшей емкостью в границах зоны деятельности единой теплоснабжающей организации, статус единой теплоснабжающей организации присваивается данной организации. Это требование для выбора ЕТО является наиболее важным и значимым и в дальнейшем будет определять варианты предложений по определению единой теплоснабжающей организации в соответствующей системе теплоснабжения, описанной соответствующими границами зоны деятельности.

Согласно пункту 10 указанных «Правил...», способность в лучшей мере обеспечить надежность теплоснабжения в соответствующей системе теплоснабжения определяется наличием у организации технических возможностей и квалифицированного персонала по наладке, мониторингу, диспетчеризации, переключениям и оперативному управлению гидравлическими и температурными режимами системы теплоснабжения и также обосновывается проектом схемы теплоснабжения.

После внесения проекта схемы теплоснабжения на рассмотрение теплоснабжающие и/или теплосетевые организации должны обратиться с заявкой на признание в качестве ЕТО в одной или нескольких из определенных зон деятельности.

Табл. 5.1. Сравнительный анализ критериев определения ЕТО в системах теплоснабжения на территории города Иваново

№ системы теплоснабжения	Наименование источников тепловой энергии в системе теплоснабжения	Располагаемая тепловая мощность источника, Гкал/ч	Теплоснабжающие (теплосетевые) организации в границах системы теплоснабжения	Размер собственного капитала теплоснабжающей (теплосетевой) организации, тыс. руб.	Объекты систем теплоснабжения в обслуживании теплоснабжающей (теплосетевой) организации	Вид имущественного права	Емкость тепловых сетей, м <sup>3</sup>	Информация о подаче заявки на присвоение статуса ЕТО	№ зоны деятельности	Утвержденная ЕТО	Основание для присвоения статуса ЕТО
1	ИвТЭЦ-2	671,50	Филиал «Владимирский» ПАО «Т Плюс»	44 462 847	источники, сети	собственность	41 912,6	да	1	Филиал «Владимирский» ПАО «Т Плюс»	п. 6 Правил (в отношении одной зоны деятельности единой теплоснабжающей организации подана 1 заявка от лица, владеющего на праве собственности и иных законных основаниях источниками тепловой энергии и тепловыми сетями в соответствующей зоне деятельности единой теплоснабжающей организации)
	ИвТЭЦ-3	876,00									
		-	АО «ИвГТЭ»	2 088 979	сети	аренда, собственность	7 765,9	нет			
		-	ООО «Энергоресурс»	н/д	сети	собственность	49,5	нет			
2	котельная № 2	1,17	АО «ИвГТЭ»	2 088 979	источник, сети	Собственность, хоз. ведение	5,0	нет	1	Филиал «Владимирский» ПАО «Т Плюс»	п. 11 Правил (владение в соответствующей зоне деятельности источниками тепловой энергии с наибольшей рабочей тепловой мощностью и тепловыми сетями с наибольшей тепловой емкостью)
3	котельная № 3	0,95	АО «ИвГТЭ»	2 088 979	источник, сети	Собственность, хоз. ведение	21,0	нет			
4	котельная № 10	0,67	АО «ИвГТЭ»	2 088 979	источник, сети	Собственность, хоз. ведение	1,0	нет			
5	котельная № 17	0,95	АО «ИвГТЭ»	2 088 979	источник, сети	Собственность, хоз. ведение	2,0	нет			

№ системы теплоснабжения	Наименование источников тепловой энергии в системе теплоснабжения	Располагаемая тепловая мощность источника, Гкал/ч	Теплоснабжающие (теплосетевые) организации в границах системы теплоснабжения	Размер собственного капитала теплоснабжающей (теплосетевой) организации, тыс. руб.	Объекты систем теплоснабжения в обслуживании теплоснабжающей (теплосетевой) организации	Вид имущественного права	Емкость тепловых сетей, м <sup>3</sup>	Информация о подаче заявки на присвоение статуса ЕТО	№ зоны деятельности	Утвержденная ЕТО	Основание для присвоения статуса ЕТО
6	котельная № 18	1,72	АО «ИВГТЭ»	2 088 979	источник, сети	Собственность, хоз. ведение	10,0	нет			
7	котельная № 19	8,00	АО «ИВГТЭ»	2 088 979	источник, сети	Собственность, хоз. ведение	16,0	нет			
8	котельная № 23	21,90	АО «ИВГТЭ»	2 088 979	источник, сети	Собственность, хоз. ведение	462,0	нет			
9	котельная № 24	0,76	АО «ИВГТЭ»	2 088 979	источник, сети	Собственность, хоз. ведение	12,0	нет			
10	котельная № 25	1,83	АО «ИВГТЭ»	2 088 979	источник, сети	Собственность, хоз. ведение	3,0	нет			
11	котельная № 30	2,01	АО «ИВГТЭ»	2 088 979	источник, сети	Собственность, хоз. ведение	8,0	нет			
12	котельная № 31	4,68	АО «ИВГТЭ»	2 088 979	источник, сети	Собственность, хоз. ведение	23,0	нет			
13	котельная № 33	7,74	АО «ИВГТЭ»	2 088 979	источник, сети	Собственность, хоз. ведение	104,0	нет			
14	котельная № 35	2,13	АО «ИВГТЭ»	2 088 979	источник, сети	Собственность, хоз. ведение	18,0	нет			
15	котельная № 37	53,20	АО «ИВГТЭ»	2 088 979	источник, сети	Собственность, хоз. ведение	967,0	нет			



№ системы теплоснабжения	Наименование источников тепловой энергии в системе теплоснабжения	Располагаемая тепловая мощность источника, Гкал/ч	Теплоснабжающие (теплосетевые) организации в границах системы теплоснабжения	Размер собственного капитала теплоснабжающей (теплосетевой) организации, тыс. руб.	Объекты систем теплоснабжения в обслуживании теплоснабжающей (теплосетевой) организации	Вид имущественного права	Емкость тепловых сетей, м <sup>3</sup>	Информация о подаче заявки на присвоение статуса ЕТО	№ зоны деятельности	Утвержденная ЕТО	Основание для присвоения статуса ЕТО
16	котельная № 39	0,39	АО «ИвГТЭ»	2 088 979	источник, сети	Собственность, хоз. ведение	2,0	нет			
17	котельная № 41	0,88	АО «ИвГТЭ»	2 088 979	источник, сети	Собственность, хоз. ведение	3,0	нет			
18	котельная № 43	0,34	АО «ИвГТЭ»	2 088 979	источник, сети	Собственность, хоз. ведение	0,2	нет			
19	котельная № 44	1,63	АО «ИвГТЭ»	2 088 979	источник, сети	Собственность, хоз. ведение	4,0	нет			
20	котельная № 45	1,72	АО «ИвГТЭ»	2 088 979	источник, сети	Собственность, хоз. ведение	1,0	нет			
21	котельная № 46	1,76	АО «ИвГТЭ»	2 088 979	источник, сети	Собственность, хоз. ведение	14,0	нет			
22	Котельная АО «Железобетон»	26,00	АО «Железобетон»	73 166	Источник, сети	собственность	2,8	нет			
			АО «ИвГТЭ»	2 088 979	сети	хоз. ведение	87,9	нет			
23	Котельная АО «ИСМА»	4,50	АО «ИСМА»	161 320	Источник, сети	собственность	-	нет			
			АО «ИвГТЭ»	2 088 979	сети	хоз. ведение	19,2	нет			
24	Котельная АО	8,00	АО «Владгазкомпания»	4 854	источник	собственность	-	нет			

№ системы теплоснабжения	Наименование источников тепловой энергии в системе теплоснабжения	Располагаемая тепловая мощность источника, Гкал/ч	Теплоснабжающие (теплосетевые) организации в границах системы теплоснабжения	Размер собственного капитала теплоснабжающей (теплосетевой) организации, тыс. руб.	Объекты систем теплоснабжения в обслуживании теплоснабжающей (теплосетевой) организации	Вид имущественного права	Емкость тепловых сетей, м <sup>3</sup>	Информация о подаче заявки на присвоение статуса ЕТО	№ зоны деятельности	Утвержденная ЕТО	Основание для присвоения статуса ЕТО
	«Владгазкомпания»		АО «ИВГТЭ»	2 088 979	сети	хоз. ведение	45,9	нет			
25	Котельная АО «Ивхимпром»	27,60	АО «Ивхимпром»	8 660	источник	Собственность	-	нет			
			АО «ИВГТЭ»	2 088 979	сети	хоз. ведение	12,8	нет			
26	Котельная ул. 23 Линия 18 ООО «Система Альфа»	11,84	ООО «Система Альфа»	- 9 788	Источник	аренда	-	нет			
			АО «ИВГТЭ»	2 088 979	сети	хоз. ведение	2,6	нет			
			ЗАО «УП ЖКХ»	- 7 974	сети	Собственность	225,4	нет			
27	Котельная по адресу ул. Окуловой 74б	3,00	Филиал «Владимирский» ПАО «Т Плюс»	44 462 847	источник, сети	С 01.11.2023 котельная по решению комиссии по ЧС передана в эксплуатацию ПАО «Т Плюс»	49,4	нет			
			АО «ИВГТЭ»	2 088 979	сети	хоз. ведение	3,9	нет			
28	Котельная ГОЦ (Городской оздоровительный центр) г. Иваново	1,05	МП «Городской оздоровительный центр»	14 443	источник	собственность	-	нет			
			АО «ИВГТЭ»	2 088 979	сети	хоз. ведение	2,3	нет			

№ системы теплоснабжения	Наименование источников тепловой энергии в системе теплоснабжения	Располагаемая тепловая мощность источника, Гкал/ч	Теплоснабжающие (теплосетевые) организации в границах системы теплоснабжения	Размер собственного капитала теплоснабжающей (теплосетевой) организации, тыс. руб.	Объекты систем теплоснабжения в обслуживании теплоснабжающей (теплосетевой) организации	Вид имущественного права	Емкость тепловых сетей, м <sup>3</sup>	Информация о подаче заявки на присвоение статуса ЕТО	№ зоны деятельности	Утвержденная ЕТО	Основание для присвоения статуса ЕТО
29	Котельная РЖД (Северная Дирекция по тепловодоснабжению - структурное подразделение Центральной дирекции по тепловодоснабжению - филиала ОАО "РЖД", ст. Иваново-Сортировочная)	26,50	Северная Дирекция по тепловодоснабжению - структурное подразделение Центральной дирекции по тепловодоснабжению - филиала ОАО "РЖД", ст. Иваново-Сортировочная	н/д	Источник, сети	собственность	55,8	нет			
			АО «ИВГТЭ»	2 088 979	сети	хоз. ведение	326,3	нет			
30	Котельная ООО «Альянс-Профи»	19,92	ООО «Альянс-Профи»	14 740	Источник, сети	собственность	-	нет			
			АО «ИВГТЭ»	2 088 979	сети	хоз. ведение	76,5	нет			
31	Котельная ООО «ИЭК-1»	1,06	ООО «ИЭК-1»	4 409	Источник	собственность	-	нет			
			АО «ИВГТЭ»	2 088 979	сети	хоз. ведение	1,8	нет			
32	Котельная ООО «Новая	13,58	ООО «Новая сетевая компания»	н/д	источник	аренда	-	нет			

№ системы теплоснабжения	Наименование источников тепловой энергии в системе теплоснабжения	Располагаемая тепловая мощность источника, Гкал/ч	Теплоснабжающие (теплосетевые) организации в границах системы теплоснабжения	Размер собственного капитала теплоснабжающей (теплосетевой) организации, тыс. руб.	Объекты систем теплоснабжения в обслуживании теплоснабжающей (теплосетевой) организации	Вид имущественного права	Емкость тепловых сетей, м <sup>3</sup>	Информация о подаче заявки на присвоение статуса ЕТО	№ зоны деятельности	Утвержденная ЕТО	Основание для присвоения статуса ЕТО
	сетевая компания» ул. Революционная, д. 78 г		ООО «Теплоинвест»	н/д	сети	хоз. ведение	5,3	нет			
			АО «ИВГТЭ»	2 088 979	сети	хоз. ведение	7,8	нет			
33	Котельная ООО «РесурсЭнерго»	37,00	ООО «Ресурс-Энерго»	- 89 254	источник	собственность	-	нет			
			АО «ИВГТЭ»	2 088 979	сети	хоз. ведение	92,5	нет			
34	Котельная ООО «СТС»	5,04	ООО «СТС»	н/д	источник	собственность	-	нет			
			АО «ИВГТЭ»	2 088 979	сети	хоз. ведение	29,8	нет			
35	Котельная ООО «ТДЛ Энерго»	34,81	ООО «ТДЛ Энерго»	9 002	Источник, сети	собственность	44,0	нет			
			АО «ИВГТЭ»	2 088 979	сети	хоз. ведение	266,0	нет			
36	Котельная ПАО «Россети Центр и Приволжье» филиал Ивэнерго	0,52	ПАО «Россети Центр и Приволжье» филиал Ивэнерго	н/д	Источник	собственность	-	нет			
			АО «ИВГТЭ»	2 088 979	сети	хоз. ведение	0,1	нет			

№ системы теплоснабжения	Наименование источников тепловой энергии в системе теплоснабжения	Располагаемая тепловая мощность источника, Гкал/ч	Теплоснабжающие (теплосетевые) организации в границах системы теплоснабжения	Размер собственного капитала теплоснабжающей (теплосетевой) организации, тыс. руб.	Объекты систем теплоснабжения в обслуживании теплоснабжающей (теплосетевой) организации	Вид имущественного права	Емкость тепловых сетей, м <sup>3</sup>	Информация о подаче заявки на присвоение статуса ЕТО	№ зоны деятельности	Утвержденная ЕТО	Основание для присвоения статуса ЕТО
37	Котельная ИГЭУ (ФГБОУ ВО «Ивановский государственный университет»)	18,75	ФГБОУ ВО «Ивановский государственный университет»	н/д	источник, сети	собственность	35,0	нет			
			АО «ИВГТЭ»	2 088 979	сети	хоз. ведение	41,5	нет			
38	Котельная № 33 (ФГБУ «ЦЖКУ» Минобороны России»)	5,10	ФГБУ «ЦЖКУ» Минобороны России»	н/д	источник, сети	собственность	-	нет			
			АО «ИВГТЭ»	2 088 979	сети	хоз. ведение	1,5	нет			
39	Котельная № 42 (ФГБУ «ЦЖКУ» Минобороны России»)	14,07	ФГБУ «ЦЖКУ» Минобороны России»	-	источник, сети	собственность	-	нет			
			АО «ИВГТЭ»	2 088 979	сети	хоз. ведение	169,5	нет			
40	Котельная АО «Водоканал»	1,73	АО «Водоканал»	2 220 889	источник	собственность	-	нет			
			АО «ИВГТЭ»	2 088 979	сети	хоз. ведение	15,0	нет			
41		40,19	ООО «Теплоснаб-2010»	15 718	источник, сети	собственность	69,7	нет			

№ системы теплоснабжения	Наименование источников тепловой энергии в системе теплоснабжения	Располагаемая тепловая мощность источника, Гкал/ч	Теплоснабжающие (теплосетевые) организации в границах системы теплоснабжения	Размер собственного капитала теплоснабжающей (теплосетевой) организации, тыс. руб.	Объекты систем теплоснабжения в обслуживании теплоснабжающей (теплосетевой) организации	Вид имущественного права	Емкость тепловых сетей, м <sup>3</sup>	Информация о подаче заявки на присвоение статуса ЕТО	№ зоны деятельности	Утвержденная ЕТО	Основание для присвоения статуса ЕТО
	Котельная ООО «Теплоснаб-2010»		АО «ИВГТЭ»	2 088 979	сети	хоз. ведение	48,6	нет			
42	Котельная № 10 (ФГБУ «ЦЖКУ» Минобороны России)	4,20	ФГБУ «ЦЖКУ» Минобороны России»	н/д	источник, сети	собственность	1,6	нет			
43	Котельная № 11 (ФГБУ «ЦЖКУ» Минобороны России)	3,80	ФГБУ «ЦЖКУ» Минобороны России»	н/д	источник, сети	собственность	1,5	нет			
44	Котельная АО «Владгазкомпания» – ул. Революционная 26, корп. 1	1,78	АО «Владгазкомпания»	4 854	источник, сети	собственность	0,7	нет			
45	Котельная АО «Владгазкомпания» – ул. Дальний Тупик 8	2,15	АО «Владгазкомпания»	4 854	источник, сети	собственность	0,8	нет			

№ системы теплоснабжения	Наименование источников тепловой энергии в системе теплоснабжения	Располагаемая тепловая мощность источника, Гкал/ч	Теплоснабжающие (теплосетевые) организации в границах системы теплоснабжения	Размер собственного капитала теплоснабжающей (теплосетевой) организации, тыс. руб.	Объекты систем теплоснабжения в обслуживании теплоснабжающей (теплосетевой) организации	Вид имущественного права	Емкость тепловых сетей, м <sup>3</sup>	Информация о подаче заявки на присвоение статуса ЕТО	№ зоны деятельности	Утвержденная ЕТО	Основание для присвоения статуса ЕТО
46	Котельная ООО «Август Т» - ул. Дюковская 25	1,89	ООО «Август Т»	- 4 162	источник, сети	собственность	0,7	нет			
47	Котельная ООО «Август Т» - ул. Кузнецова, 67Б	1,29	ООО «Август Т»	- 4 162	источник, сети	собственность	0,5	нет			
48	Котельная ООО «Август Т» - мкр. Видный, д.4	2,58	ООО «Август Т»	- 4 162	источник, сети	собственность	1,0	нет			
57	Котельная ООО «Август Т» - мкр. Видный, д.1	1,26	ООО «Август Т»	- 4 162	источник, сети	собственность	0,5	нет			
49	Котельная ПАО «Россети Центр и Приволжье» филиал Ивэнерго	0,28	ПАО «Россети Центр и Приволжье» филиал Ивэнерго	н/д	источник, сети	собственность	0,1	нет			
50	Котельная ОАО «Иваново-главснаб»	15,10	ОАО «Иваново-главснаб»	н/д	источник, сети	собственность	5,9	нет			

№ системы теплоснабжения	Наименование источников тепловой энергии в системе теплоснабжения	Располагаемая тепловая мощность источника, Гкал/ч	Теплоснабжающие (теплосетевые) организации в границах системы теплоснабжения	Размер собственного капитала теплоснабжающей (теплосетевой) организации, тыс. руб.	Объекты систем теплоснабжения в обслуживании теплоснабжающей (теплосетевой) организации	Вид имущественного права	Емкость тепловых сетей, м <sup>3</sup>	Информация о подаче заявки на присвоение статуса ЕТО	№ зоны деятельности	Утвержденная ЕТО	Основание для присвоения статуса ЕТО
51	Котельная ООО «Газпромнефть-Терминал»	0,34	ООО «Газпромнефть-Терминал»	13 101 505	источник, сети	собственность	0,1	нет			
52	Котельная АО «ПСК»	0,43	АО «ПСК»	- 840 042	источник, сети	собственность	0,2	нет	2	АО «ПСК»	п. 11 Правил (владение в соответствующей зоне деятельности источниками тепловой энергии с наибольшей рабочей тепловой мощностью и тепловыми сетями с наибольшей тепловой емкостью)
53	Котельная МЧС (ФГБОУ ВО «Ивановская пожарно-спасательная академия»)	5,16	ФГБОУ ВО «Ивановская пожарно-спасательная академия»	н/д	источник, сети	собственность	2,0	нет	3	ФГБОУ ВО «Ивановская пожарно-спасательная академия»	п. 11 Правил (владение в соответствующей зоне деятельности источниками тепловой энергии с наибольшей рабочей тепловой мощностью и тепловыми сетями с наибольшей тепловой емкостью)



№ системы теплоснабжения	Наименование источников тепловой энергии в системе теплоснабжения	Располагаемая тепловая мощность источника, Гкал/ч	Теплоснабжающие (теплосетевые) организации в границах системы теплоснабжения	Размер собственного капитала теплоснабжающей (теплосетевой) организации, тыс. руб.	Объекты систем теплоснабжения в обслуживании теплоснабжающей (теплосетевой) организации	Вид имущественного права	Емкость тепловых сетей, м <sup>3</sup>	Информация о подаче заявки на присвоение статуса ЕТО	№ зоны деятельности	Утвержденная ЕТО	Основание для присвоения статуса ЕТО
54	Котельная ООО «Новая сетевая компания» ул. Окуловой, д. 73	1,92	ООО «Новая сетевая компания»	10	источник, сети	аренда	0,8	заявка от 15.08.23	4	ООО «Новая сетевая компания»	п. 6 Правил (единственная заявка от организации, владеющей на праве собственности или ином законном основании источниками тепловой энергии и тепловыми сетями в со[1]ответствующей зоне деятельности)
55	Котельная НТК (ЗАО «Новая тепловая компания»)	3,16	ЗАО «Новая тепловая компания»	12 650	источник	собственность	-	нет	5	ООО «Тепловые системы»	п. 11 Правил (владение в соответствующей зоне деятельности источниками тепловой энергии с наибольшей рабочей тепловой мощностью и тепловыми сетями с наибольшей тепловой емкостью)
			ООО «Тепловые системы»		сети	аренда	1,2				
56		1,20	ООО «Нордекс»	н/д	источник	собственность	-	нет	6	ООО «Квартал»	

№ системы теплоснабжения	Наименование источников тепловой энергии в системе теплоснабжения	Располагаемая тепловая мощность источника, Гкал/ч	Теплоснабжающие (теплосетевые) организации в границах системы теплоснабжения	Размер собственного капитала теплоснабжающей (теплосетевой) организации, тыс. руб.	Объекты систем теплоснабжения в обслуживании теплоснабжающей (теплосетевой) организации	Вид имущественного права	Емкость тепловых сетей, м <sup>3</sup>	Информация о подаче заявки на присвоение статуса ЕТО	№ зоны деятельности	Утвержденная ЕТО	Основание для присвоения статуса ЕТО
	Котельная ООО «Нордекс»		ООО «Квартал»	н/д	сети	собственность	0,5	нет			п. 11 Правил (владение в соответствующей зоне деятельности источником тепловой энергии с наибольшей рабочей тепловой мощностью и тепловыми сетями с наибольшей тепловой емкостью)

## **6 Заявки теплоснабжающих организаций на присвоение статуса единой теплоснабжающей организации**

В соответствии с постановлением Российской Федерации от 08.08.2012 № 808 «Об организации теплоснабжения в Российской Федерации» администрация города Иваново закончила прием заявок на присвоение статуса единой теплоснабжающей организации в системе теплоснабжения.

Перечень организаций, с зарегистрированными заявками на присвоение статуса ЕТО, с указанием зоны ее деятельности, представлен в таблице ниже.

В соответствии с пунктом 11 Правил организации теплоснабжения, в случае если организациями не подано ни одной заявки на присвоение статуса единой теплоснабжающей организации в соответствующей зоне деятельности источника, статус единой теплоснабжающей организации присваивается организации, владеющей в соответствующей зоне деятельности источниками тепловой энергии с наибольшей рабочей тепловой мощностью и (или) тепловыми сетями с наибольшей тепловой емкостью.

В настоящее время статус ЕТО присвоен соответствующим организациям на основании заявок от ТСО в двух системах теплоснабжения:

- системе теплоснабжения № 1 – заявка Филиал «Владимирский» ПАО «Т Плюс». Зона деятельности ЕТО № 1;
- системе теплоснабжения № 54 – заявка ООО «Новая сетевая компания». Зона деятельности ЕТО № 4.

**Общество с ограниченной ответственностью  
«НОВАЯ СЕТЕВАЯ КОМПАНИЯ»**

ООО «НСК»

Юридический адрес: 153000, Ивановская область, г. Иваново, ул. Бубнова, д. 40А, офис 603

Почтовый адрес: 153511, Ивановская обл., г.о. Кохма, ул. Ивановская, д. 18, литер А

email: nsk\_ooo@internet.ru, тел.: 8 (4932) 938-863

ИНН/КПП 3700003612/370001001

Исх. № 20-08 от 15.08.2023 г

**Главе города Иваново**

**Шарыпову В.Н.**

**ЗАЯВКА**

**На присвоение статуса единой теплоснабжающей организации от Общества с ограниченной ответственностью «Новая сетевая компания»**

На основании Федерального закона от 27.07.2010 г. №190-ФЗ «О теплоснабжении», Постановления Правительства РФ от 22.02.2012 г. № 154 «О требованиях к схемам теплоснабжения, порядку их разработки и утверждения», Постановления Правительства РФ от 08.08.2012 г. №808 «Об организации теплоснабжения в Российской Федерации и о внесении изменений в некоторые акты Правительства Российской Федерации»

просим рассмотреть возможность присвоения Обществу с ограниченной ответственностью «Новая сетевая компания» статуса единой теплоснабжающей организации на территории города Иваново в границах, определенных Приложением №1 к заявке.

Приложение:

1. Описание границ зоны деятельности теплоснабжающей организации ООО «Новая сетевая компания» (Приложение 1).
2. Копия договора аренды блочно-модульной автоматизированной газовой котельной от 01.08.2023 г.

С порядком и условиями присвоения статуса единой теплоснабжающей организации ознакомлены.



**Михесенко А.А.**

Рис. 6.1. Заявка на присвоение статуса ЕТО от ООО «Новая сетевая компания»  
(начало)

Описание границ зоны деятельности теплоснабжающей организации  
ООО «Новая сетевая компания»

*Границы зоны деятельности ООО «Новая сетевая компания»:  
Ивановская область, г.Иваново, объекты теплоснабжения, технологические  
присоединенные к котельной согласно перечню:*

No п/п	Адрес объектов теплоснабжения
	Котельная, расположенная по адресу: г. Иваново, ул. Окуловой, д.73 по договору аренды блочно-модульной автоматизированной газовой котельной от 01.08.2023 г. между ООО «Новая сетевая компания» и ООО «Теплотэкс»
1	ул. Окуловой д.73
2	ул. Окуловой д.75

Директор



Михсенко А.А.

Рис. 6.2. Заявка на присвоение статуса ЕТО от ООО «Новая сетевая компания»  
(окончание)

## **7 Описание границ зон деятельности единой теплоснабжающей организации (организаций)**

Зона деятельности наиболее крупной ЕТО – ЕТО №1 ПАО «Т Плюс» приведена на Рис. 7.1.

Зоны деятельности прочих ЕТО приведены в Табл. 7.1.

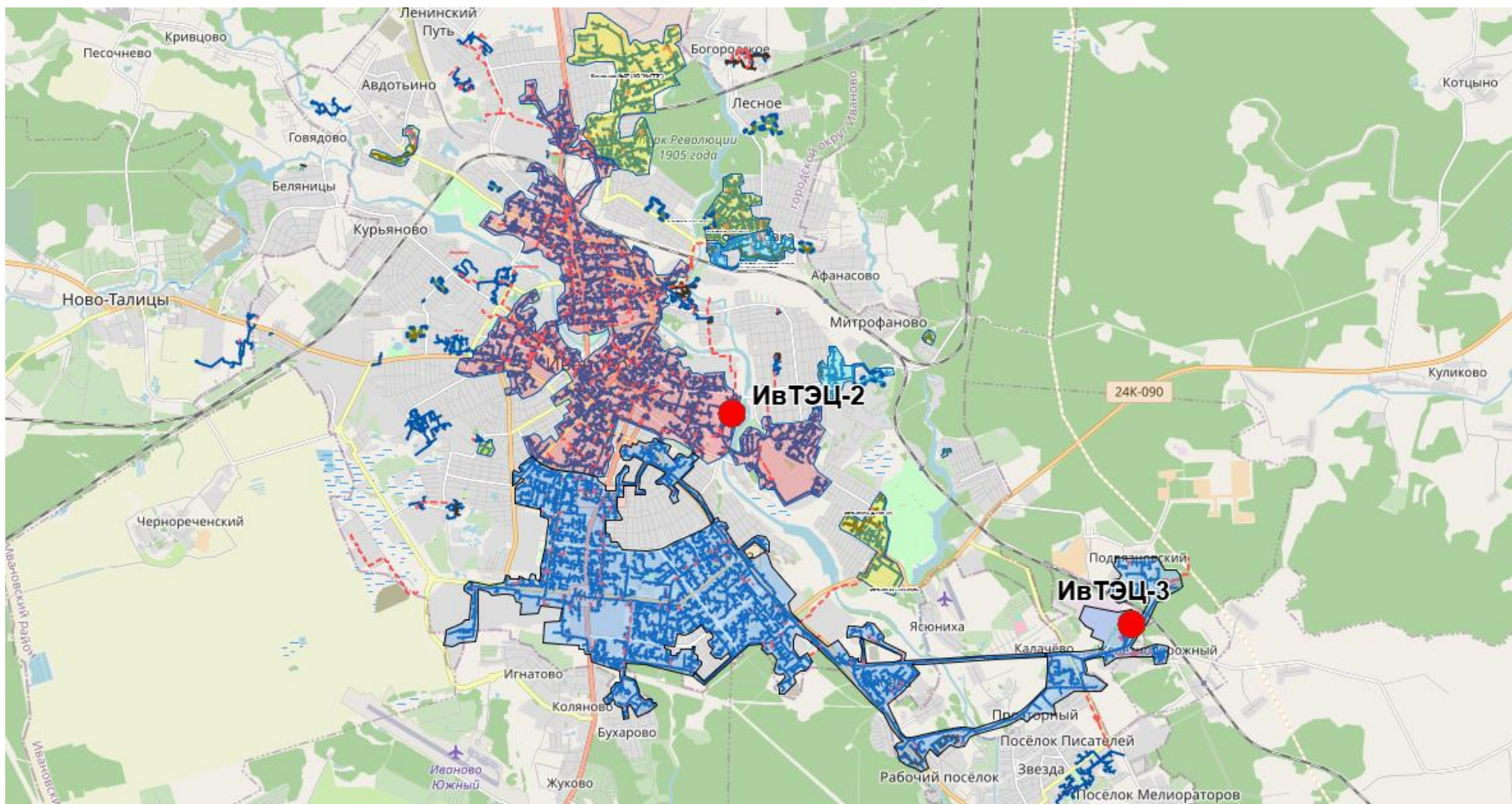


Рис. 7.1. Зона деятельности ЕТО №1 ПАО «Т Плюс»

Табл. 7.1. Описание границ зон деятельности единой теплоснабжающей организации (организаций)

№ зоны деятельности ЕТО	Наименование источников тепловой энергии в системе теплоснабжения	Утвержденная ЕТО	Описание границ зон деятельности ЕТО
2	Котельная АО «ПСК»	АО «ПСК»	Теплоснабжение в границах Кранекс 17 м. Минеево
3	Котельная МЧС (ФГБОУ ВО «Ивановская пожарно-спасательная академия»)	ФГБОУ ВО «Ивановская пожарно-спасательная академия»	Теплоснабжение в границах академии МЧС по проспекту Строителей 33
4	Котельная ООО «Новая сетевая компания» ул. Окуловой, д. 73	ООО «Новая сетевая компания»	Теплоснабжение в границах ул. Окуловой
5	Котельная НТК (ЗАО «Новая тепловая компания»)	ООО «Тепловые системы»	Теплоснабжение в границах ул. Дзержинского
6	Котельная ООО «Нордекс»	ООО «Квартал»	Теплоснабжение в границах ул. Третьего Интернационала