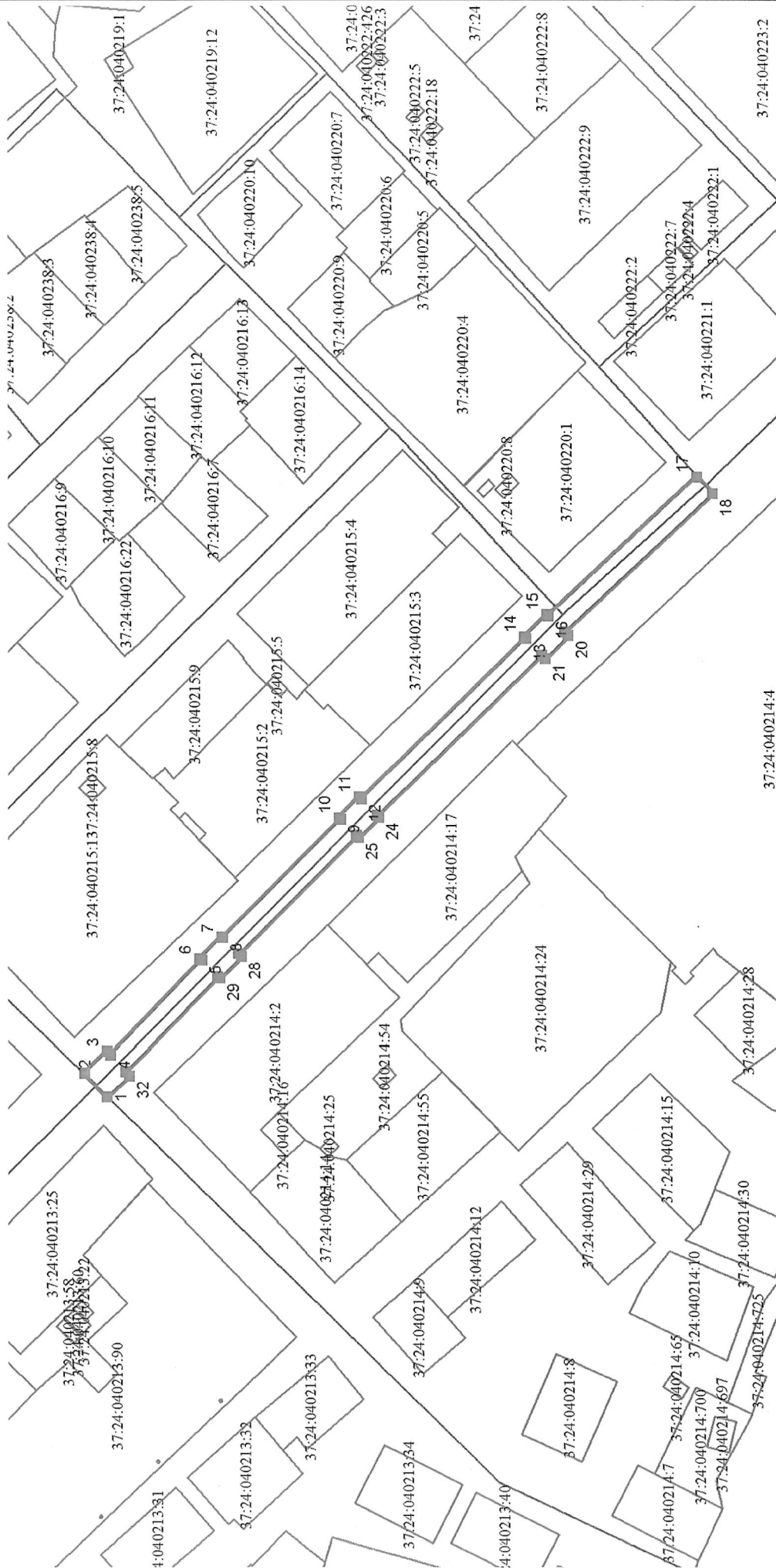


СХЕМА РАСПОЛОЖЕНИЯ ЗЕМЕЛЬНОГО УЧАСТКА

Общая площадь публичного сервитута – 2528 кв.м
Местоположение: Росси́йская Федера́ция, Ива́новская обл., г. Ива́ново, ул. Кузнецова

M 1:2000



- проектные границы публичного сервитута
- 1 характеристическая точка границы публичного сервитута
- границы земельных участков
- границы кадастровых кварталов
- 37:24:040205:192 подпись кадастрового номера земельного участка

Начальник управления архитектуры и градостроительства Администрации города Иванова Иванов архитектор Н.В. Петрова
« 10 » 2024 г.