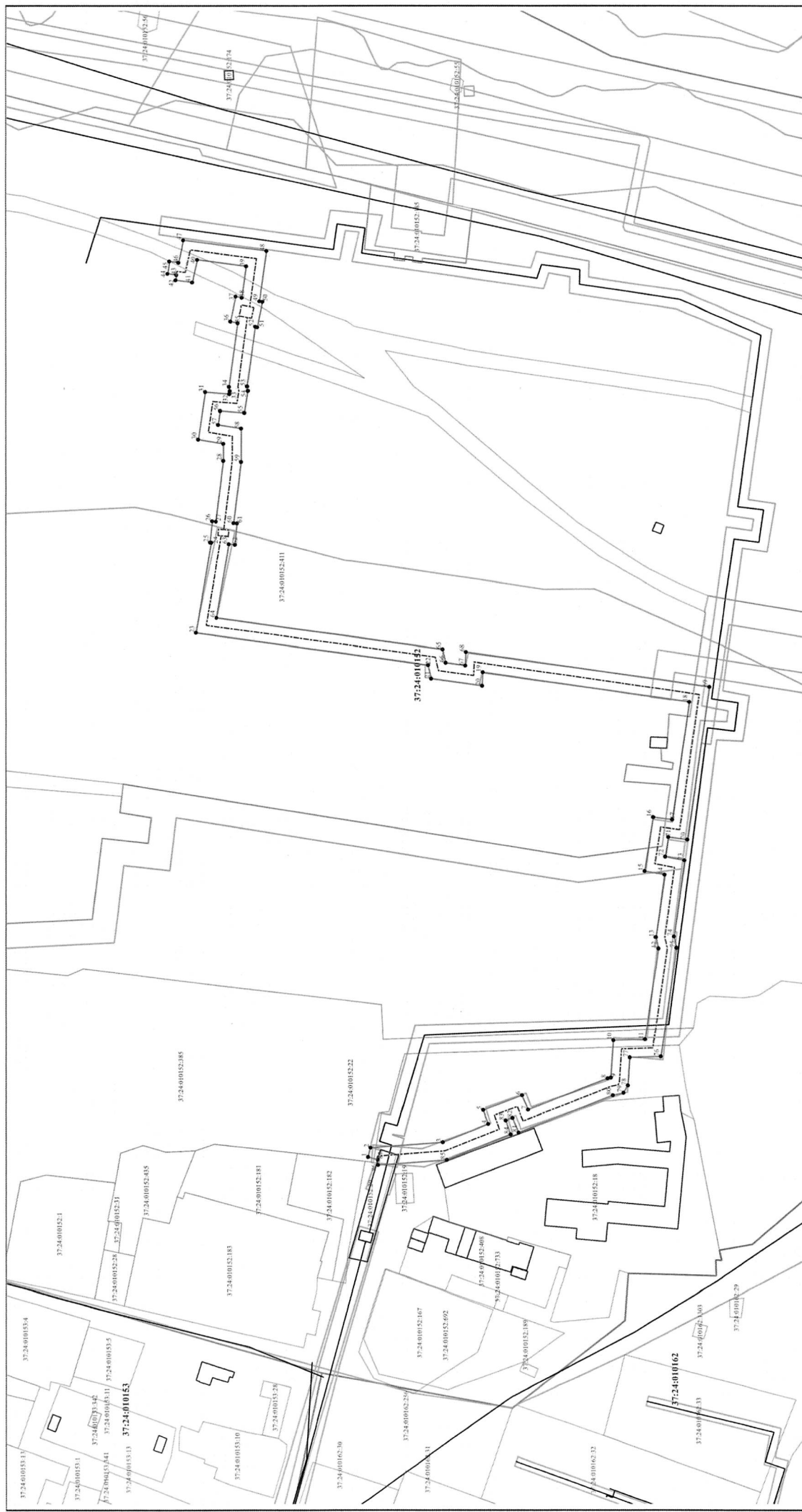


СХЕМА РАСПОЛОЖЕНИЯ ЗЕМЕЛЬНОГО УЧАСТКА

Общая площадь публичного сервитута – 5307 кв.м
Местоположение: Росси́нская Федера́ция, Ива́новская о́бл., г. Ива́ново, по ул. Огородная



Использование условных знаков и обозначения:

- проектная граница публичного сервитута;
- — характеристическая точка границы публичного сервитута;
- ось тепловой сети, для которой устанавливается публичный сервитут;
- граница земельных участков;
- граница зон с особыми условиями использования территорий;
- граница кадастровых кварталов;
- граница объектов капитального строительства;
- 37:24:010152:411 — нашлись кадастровый номер земельного участка;
- 37:24:010152: — нашлись кадастровый квартал.

Начальник управления архитектуры
и градостроительства Администрации
города Иванова, главный архитектор города
Иванова *Н.В. Петрова*
« 23 » 04 2024 г.