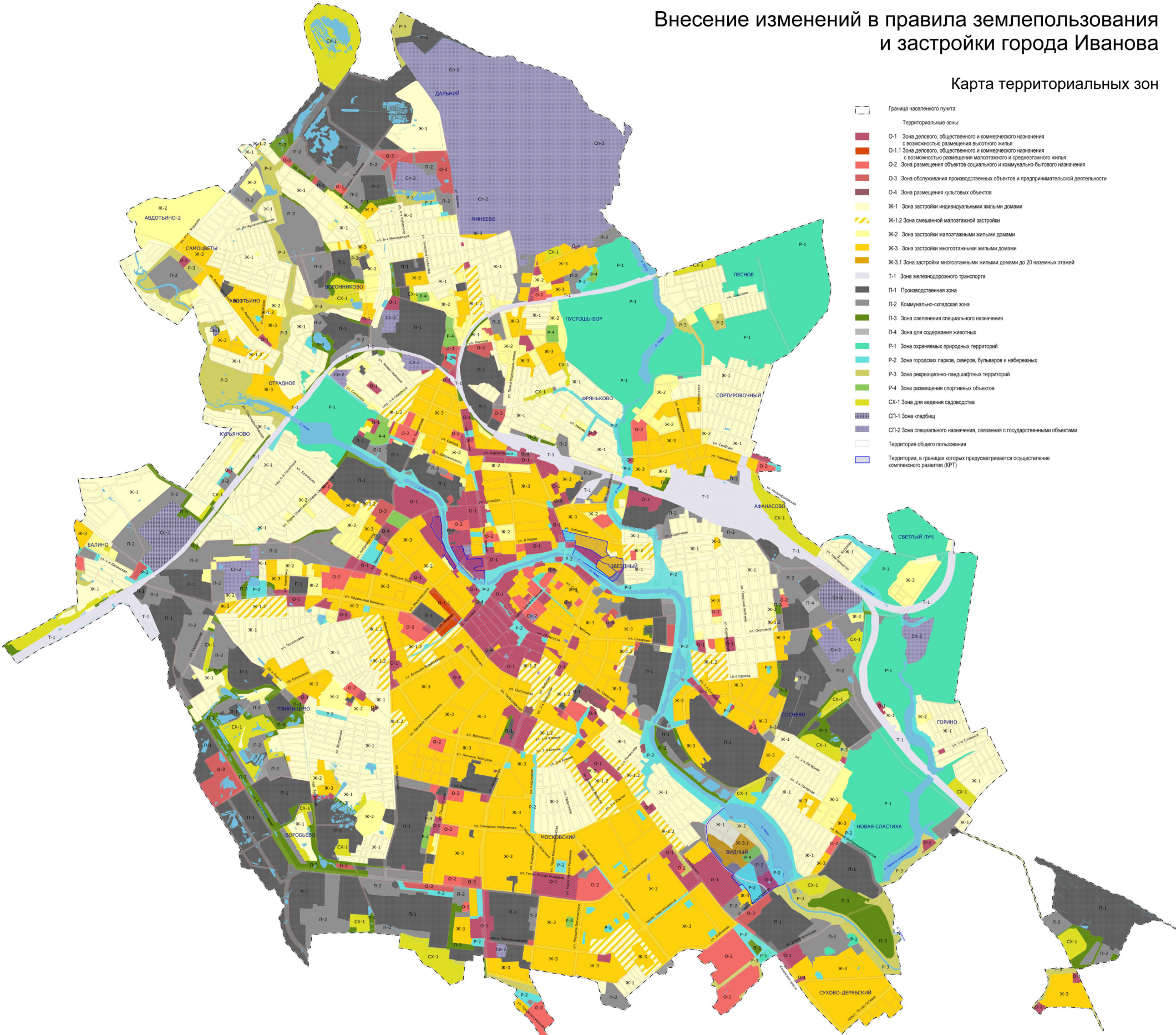


Внесение изменений в правила землепользования
и застройки города Иванова

Карта территориальных зон



- Граница населенного пункта
- Территориальные зоны:
- О-1 Зона делового, общественного и коммерческого назначения с возможностью размещения высотного жилья
 - О-1.1 Зона делового, общественного и коммерческого назначения с возможностью размещения малоэтажного и среднеэтажного жилья
 - О-2 Зона размещения объектов социального и коммунально-бытового назначения
 - О-3 Зона обслуживания производственных объектов и предпринимательской деятельности
 - О-4 Зона размещения культовых объектов
 - Ж-1 Зона застройки индивидуальными жилыми домами
 - Ж-1.2 Зона смешанной малоэтажной застройки
 - Ж-2 Зона застройки малоэтажными жилыми домами
 - Ж-3 Зона застройки многоквартирными жилыми домами
 - Ж-3.1 Зона застройки многоквартирными жилыми домами до 20 наземных этажей
 - Т-1 Зона железнодорожного транспорта
 - П-1 Производственная зона
 - П-2 Коммунально-складская зона
 - П-3 Зона озеленения специального назначения
 - П-4 Зона для содержания животных
 - Р-1 Зона охраняемых природных территорий
 - Р-2 Зона городских парков, скверов, бульваров и набережных
 - Р-3 Зона рекреационно-ландшафтных территорий
 - Р-4 Зона размещения спортивных объектов
 - СК-1 Зона для ведения садоводства
 - СП-1 Зона кладбищ
 - СП-2 Зона специального назначения, связанная с государственными объектами
 - Территория общего пользования
 - Территории, в границах которых предусматривается осуществление комплексного развития (КРТ)