

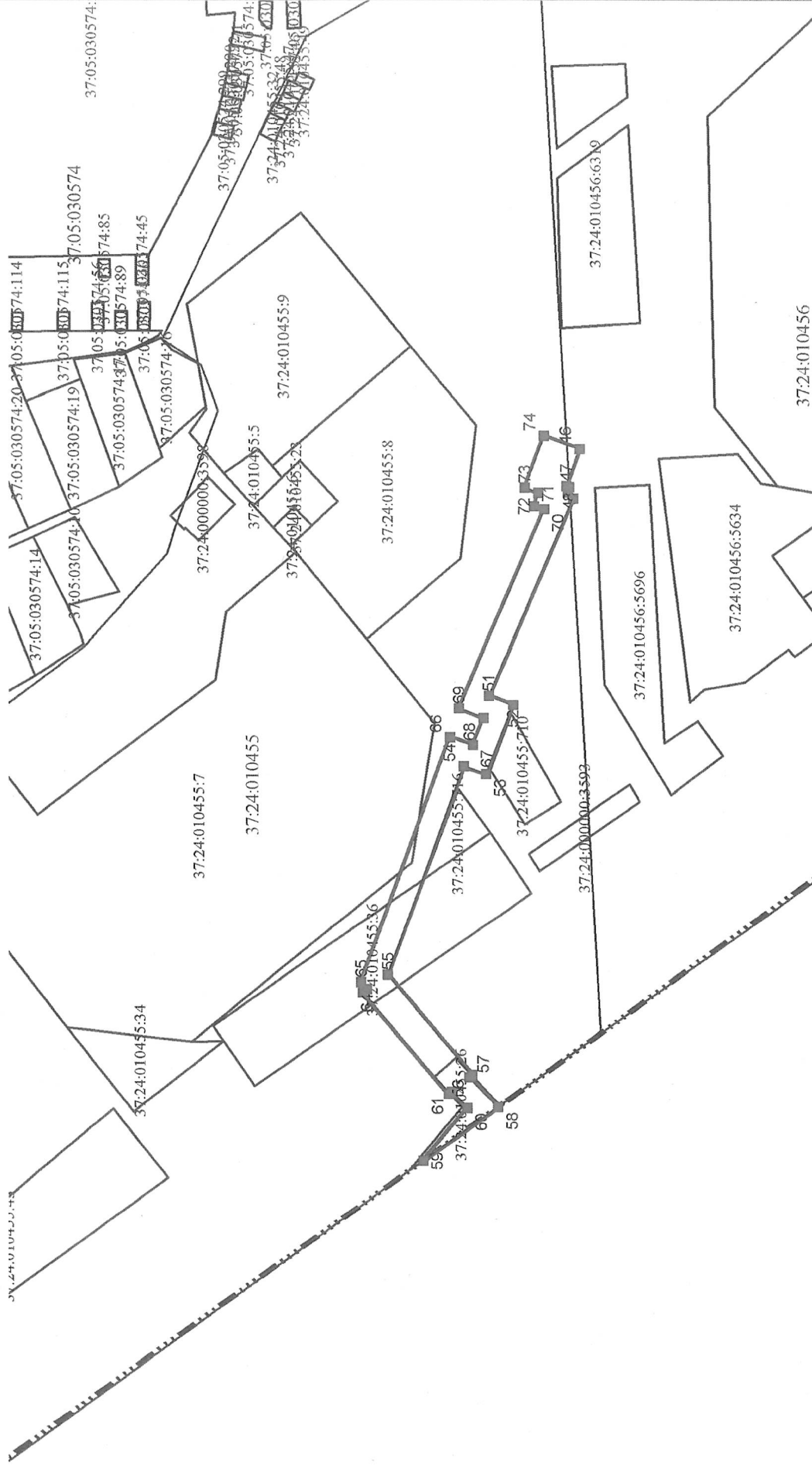
Приложение 2 к постановлению Администрации города Иванова
от 19.12.2024 № 2625

М 1:2000

СХЕМА РАСПОЛОЖЕНИЯ ЗЕМЕЛЬНОГО УЧАСТКА

Общая площадь публичного сервитута – 7708 кв.м

Местоположение: Российская Федерация, Ивановская обл., город Иваново, вдоль Кохомского шоссе



- проектные границы публичного сервитута
- 1 характеристика точки границы публичного сервитута
- границы земельных участков
- границы кадастровых кварталов
- 37:24:010101:2874 подпись кадастрового номера земельного участка
- граница города Иванова

37:24:010456

Начальник управления архитектуры
и градостроительства Администрации
города Иванова, главный архитектор города
Иванова _____ Н.В. Петрова
« 02 » _____ 2024 г.