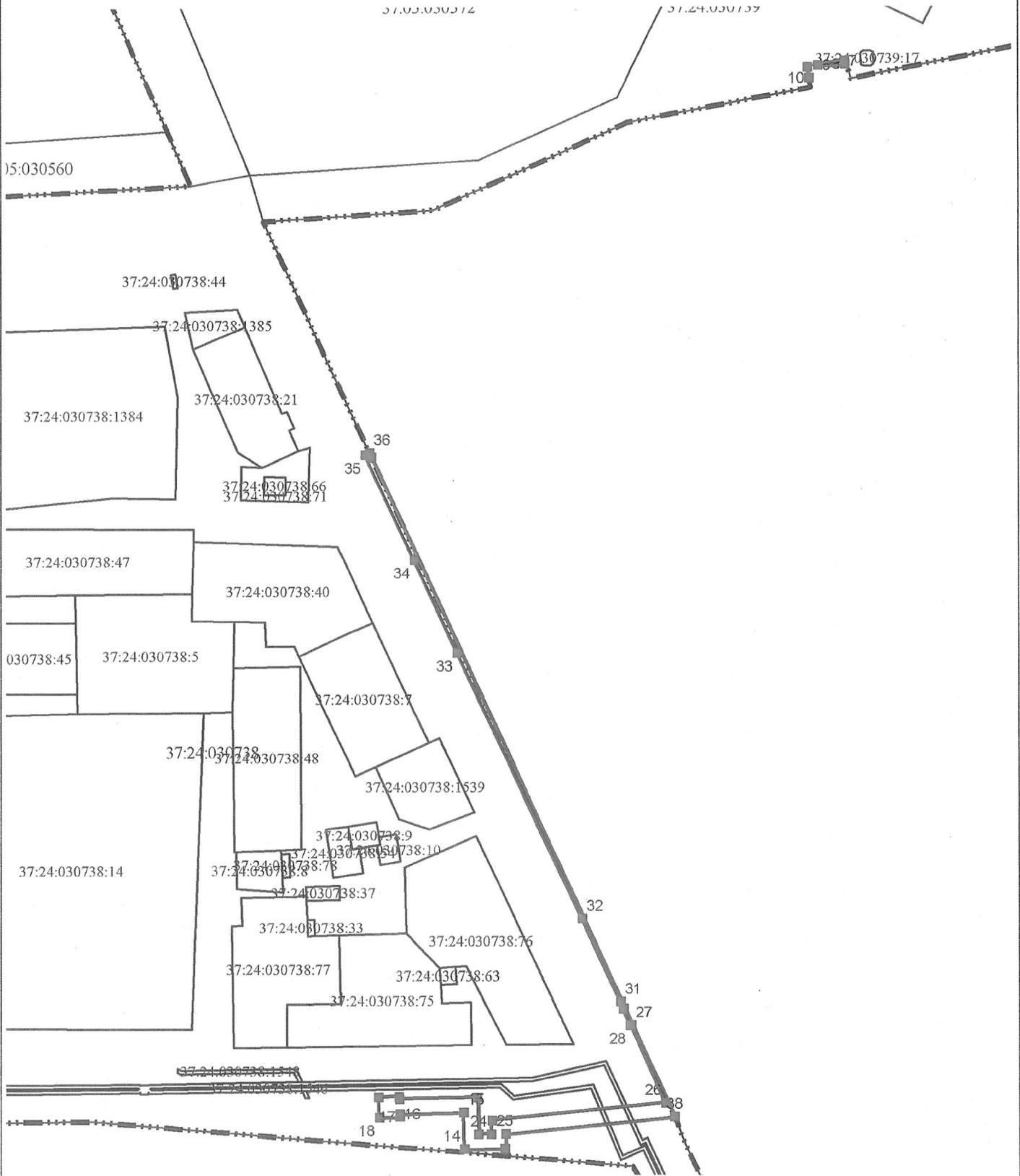


СХЕМА РАСПОЛОЖЕНИЯ ЗЕМЕЛЬНОГО УЧАСТКА

Общая площадь публичного сервитута – 2163 кв.м

Местоположение: Российская Федерация, Ивановская обл., г. Иваново, по микрорайону ТЭЦ-3

М 1:3000



- проектные границы публичного сервитута
- 1 характерная точка границы публичного сервитута
- границы земельных участков
- границы кадастровых кварталов
- 37:24:010101:2874 подпись кадастрового номера земельного участка
- граница города Иванова

Начальник управления архитектуры
и градостроительства Администрации
города Иванова, главный архитектор города
Н.В. Петрова
« 06 » 12 2024 г.