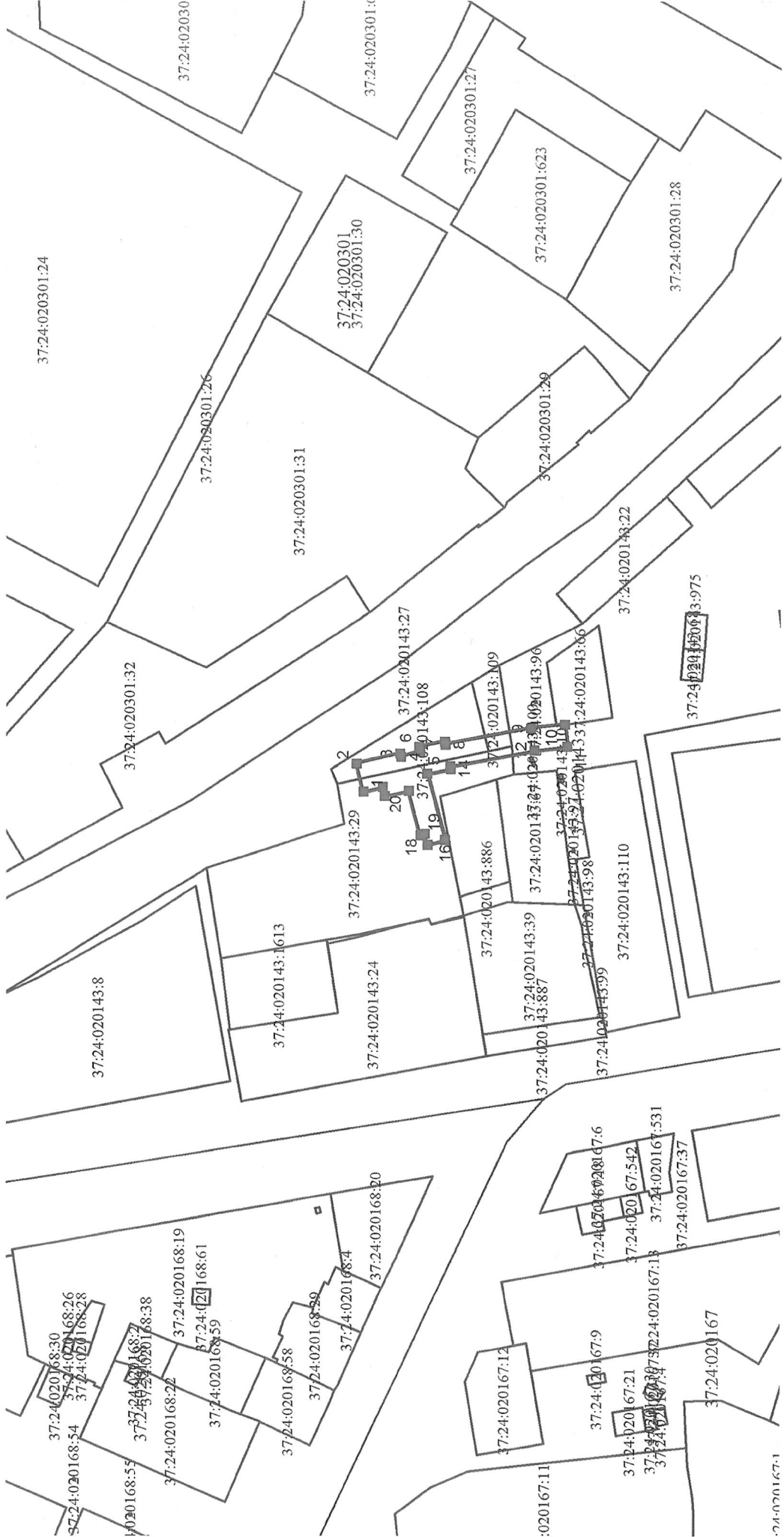


М 1:2000

СХЕМА РАСПОЛОЖЕНИЯ ЗЕМЕЛЬНОГО УЧАСТКА

Общая площадь публичного сервитута – 887 кв.м
Местоположение: Российская Федерация, Ивановская обл., г. Иваново, по переулку Темный



- проектные границы публичного сервитута
- 1 характерная точка границы публичного сервитута
- границы земельных участков
- границы кадастровых кварталов
- 37:24:010101:2874 подпись кадастрового номера земельного участка

Начальник управления архитектуры и градостроительства Администрации города Иванова *[Signature]* Н.В. Петрова
« 01 » _____ 2024 г.